



Evaluation des
Empirischen Praktikums
SoSe 2007

- Bereichsinterne Rückmeldung

Prof. Dr. Ernst Hoff
Christian Härtwig

Überblick

Rahmenbedingungen

Themen / Inhalte

Dozent/en

EP-Teilnehmer

Teilnahme-Motivation

Lernerfolg

Überblick

Rahmenbedingungen

Themen / Inhalte

Dozent/en

EP-Teilnehmer

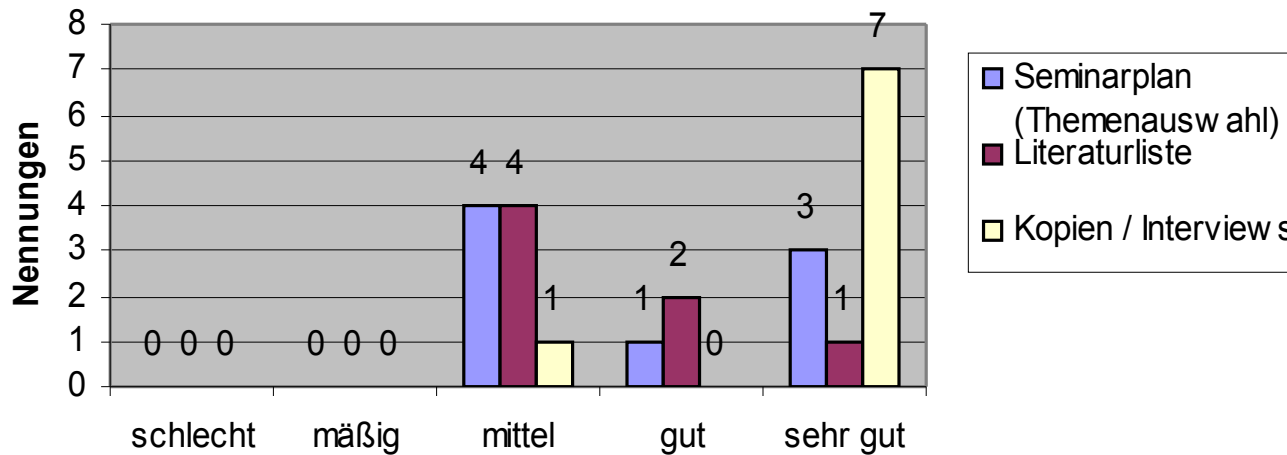
Teilnahme-Motivation

Lernerfolg



Rahmenbedingungen

Rahmenbedingungen (1 - 5)



| N | Mittelwert | SD |
|---|------------|------|
| 8 | 3,88 | 0,93 |
| 7 | 3,57 | 0,73 |
| 8 | 4,75 | 0,66 |

| | Positiv | Negativ | Ändern |
|-------------------|---|---|---|
| Atmosphäre | - angenehme Atmosphäre (2) - Offenheit (Fragen, Diskus) (4) | | |
| Struktur | - gelungene Veranstaltung (2) - Vorstellung der Dipl.-Arb. (1) - gute Abwechslung zw. Teilnehmern & Leitern (1) | “entgrenzte Pausen” (4) | - Pausen klar abgrenzen / in Ablauf mit einplanen (3) - mehr Originaltonbänder & Dipl.arbeiten dieses Bereichs (1) - andere Auswertungsweise (1) - mehr Disk. in Kleingruppen (1) |
| Literatur | - Literartur & Interviewbögen zur freien Verfügung (1) | - tw. schlechte Transkr. (1) - Texte zu lang (1) | - kürzere & weniger Texte (1) |



Überblick

Rahmenbedingungen

Themen / Inhalte

Dozentin

ReferentInnen

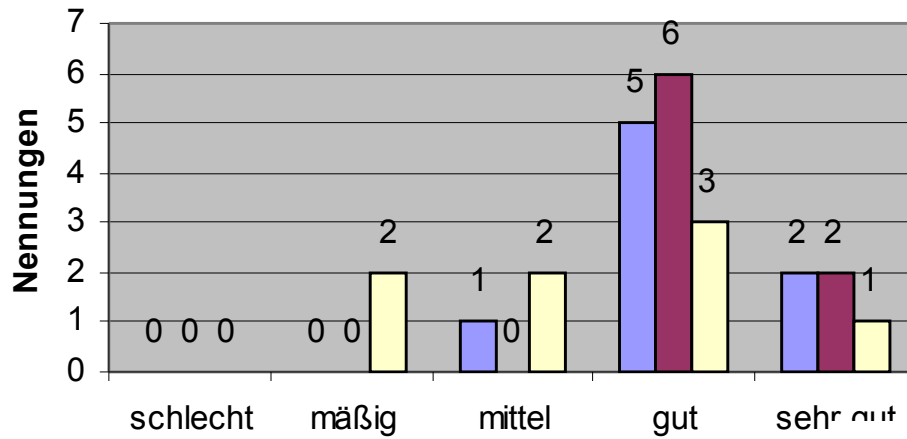
Teilnahme-Motivation

Lernerfolg



Themen / Inhalte

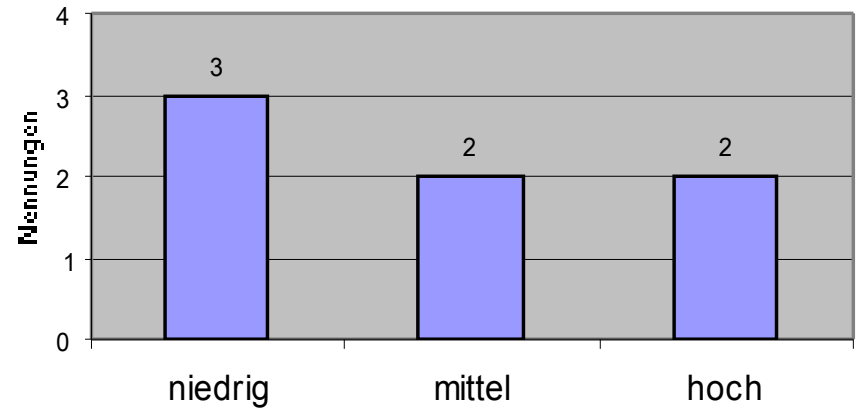
Themen/Inhalte (1 - 5)



- als Überblick
- für das theoretische Wissen
- für die künftige Berufspraxis

| N | Mittelwert | SD |
|---|------------|------|
| 8 | 4,13 | 0,60 |
| 8 | 4,25 | 0,43 |
| 8 | 3,38 | 0,99 |

Anspruchsniveau der Texte



Themen / Inhalte

| | Positiv | Negativ | Ändern |
|---------------------|---|---|--|
| Themen | <p>interessante Themen, Fragestellung & Theorie (4)</p> <p>gute Annäherung an qualitat. Auswertung, spannende Arbeit mit Interviews (4)</p> <p>ersten Sitzungen sehr abwechslungsreich (1)</p> <p>Gute Vorbereitung auf letzte Auswertung (1)</p> | <p>Gestaltung der letzten Sitzungen etwas einseitig (3)</p> | <p>Mehr Themenvielfalt (z.B. Theorie-sitzung über qualitative Forschung), mehr Theoriewissen zur A&O (3)</p> <p>Grenzwärtige Lebensgestaltung bei Studierenden betrachten (1)</p> <p>Einführung in die Interviewführung / Methodik (1)</p> |
| Praxis-bezug | <p>Praxisnähe (1)</p> <p>starker Einfluss auf Überlegungen bzgl. eigene Identität (1)</p> <p>gute Einblicke in A&O (1)</p> | | |



Überblick

Rahmenbedingungen

Themen / Inhalte

Dozent/en

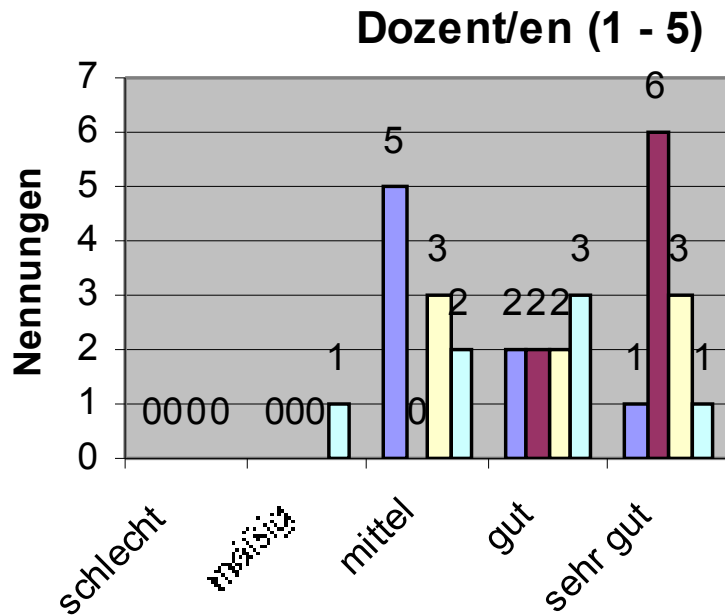
EP-Teilnehmer

Teilnahme-Motivation

Lernerfolg



Dozent/en



- Strukturierung der Sitzungen
- Engagement
- Kooperation
- Intervention bei Präsentationen

| N | Mittelwert | SD |
|---|------------|------|
| 8 | 3,50 | 0,71 |
| 8 | 4,75 | 0,43 |
| 8 | 4,00 | 0,87 |
| 7 | 3,57 | 0,90 |

| | Positiv | Negativ | Verbesserung |
|------------------|--|---|--|
| Dozent/en | engagierten Betreuung (1) doppelte Betreuung in kleinerer Gruppe, Kleingruppenarbeit hat Spaß gemacht und war produktiv (5) | Ausführungen v. Herrn Hoff zu lang, zu starke Disk.beteiligung, Kommentare der Seminarteilnehmer gingen unter (4) an Einzelheiten aufgehoben (2) "Autonomiestellung" d. Dozenten (1) Freiheit d. Interpretat. eingeschränkt (1) zu ausführl. Disk. der Doz. untereinander (1) | - mehr Toleranz gg.über anderer Auswertung (1) - Diskussionen erst am Ende der Präsentationen (1) |



Überblick

Rahmenbedingungen

Themen / Inhalte

Dozent/en

EP-Teilnehmer

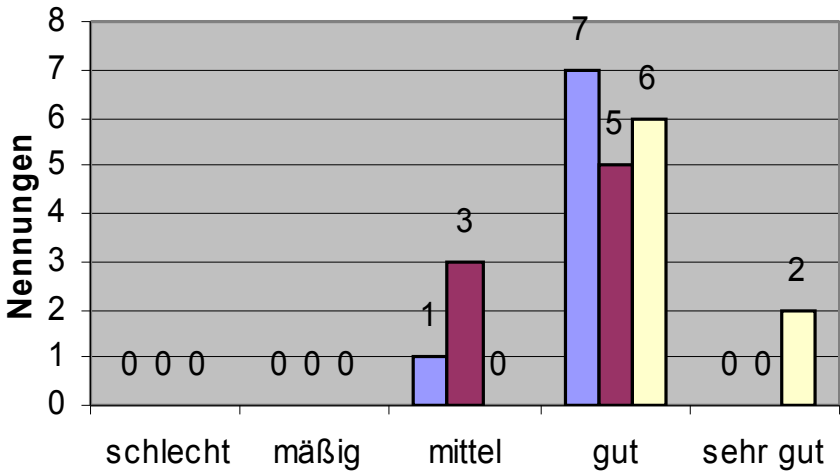
Teilnahme-Motivation

Lernerfolg



EP-Teilnehmer

EP-Teilnehmer (1 - 5)

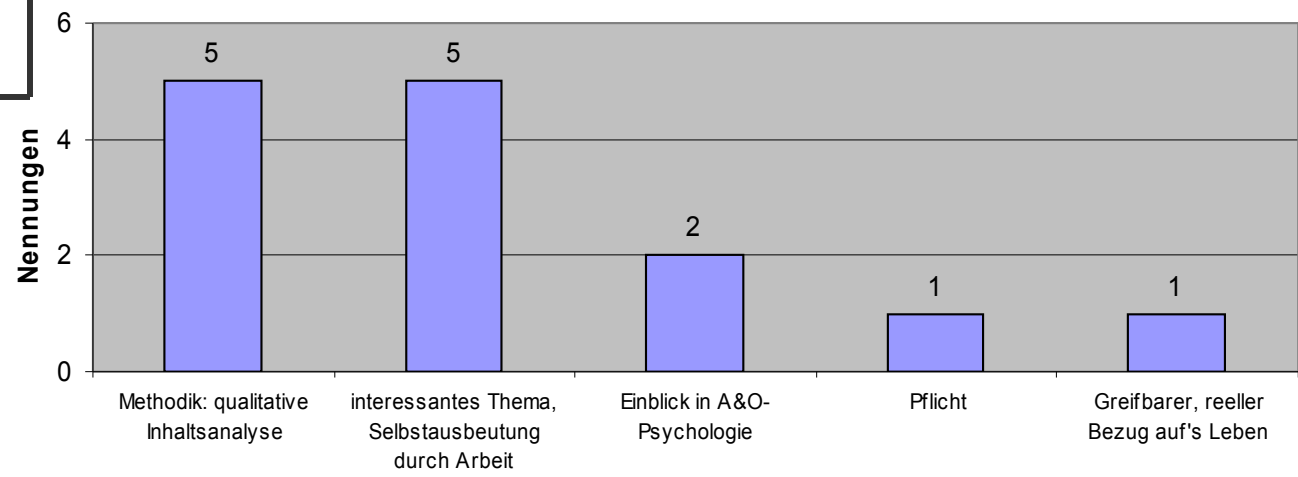


- Qualität der Präsentationen
- Kreative Aufbereitung des Stoffes
- Beiträge und Diskussion

| N | Mittelwert | SD |
|---|------------|------|
| 8 | 3,88 | 0,33 |
| 8 | 3,63 | 0,48 |
| 8 | 4,25 | 0,43 |

| positiv | negativ |
|---------------------------------------|---------|
| Präsentationen anhand von Postern (1) | - |

Motiv(e) für Teilnahme am Seminar





Überblick

Rahmenbedingungen

Themen / Inhalte

Dozent/en

EP-Teilnehmer

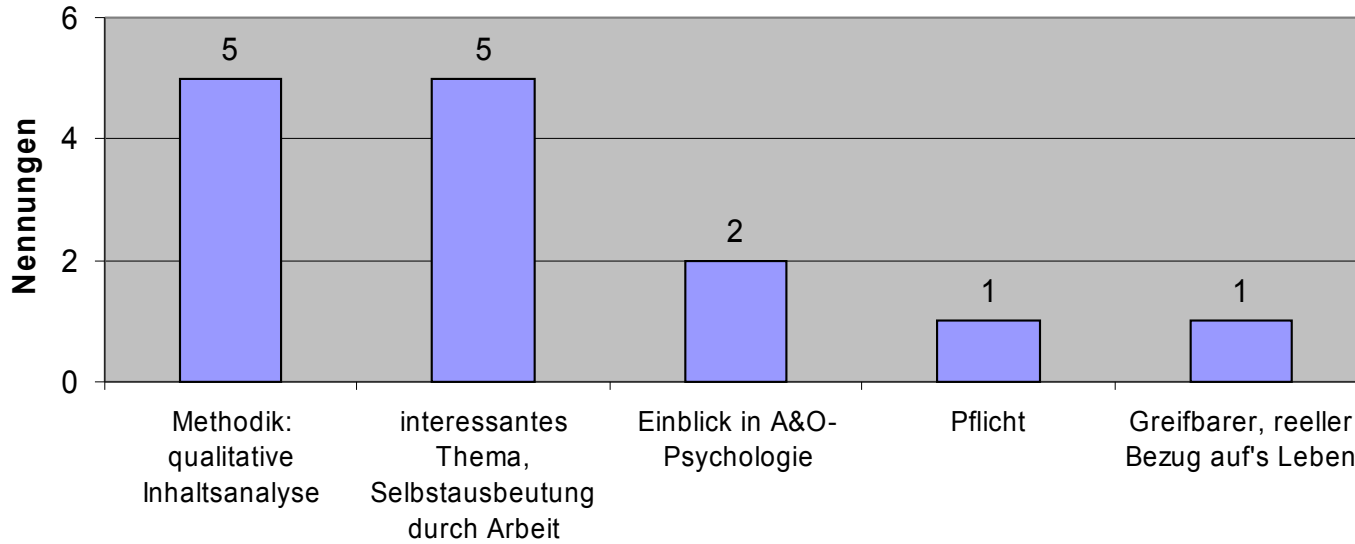
Teilnahme-Motivation

Lernerfolg

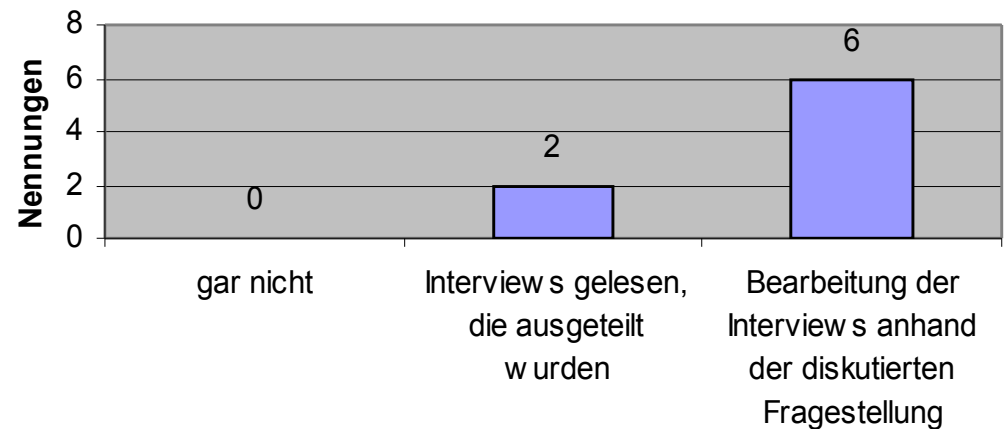


Teilnahme-Motivation

Motiv(e) für Teilnahme am Seminar



Vorbereitung auf die Sitzungen





Überblick

Rahmenbedingungen

Themen / Inhalte

Dozent/en

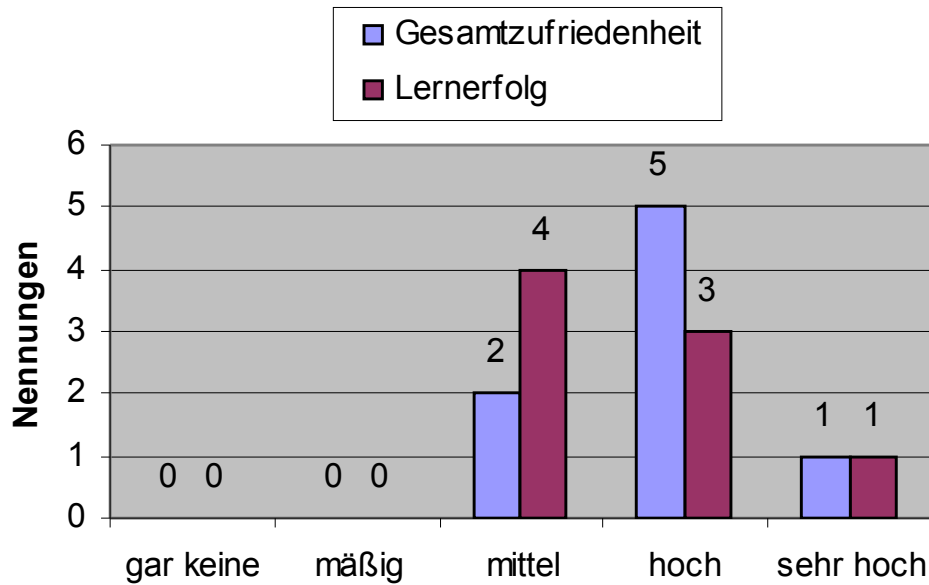
EP-Teilnehmer

Teilnahme-Motivation

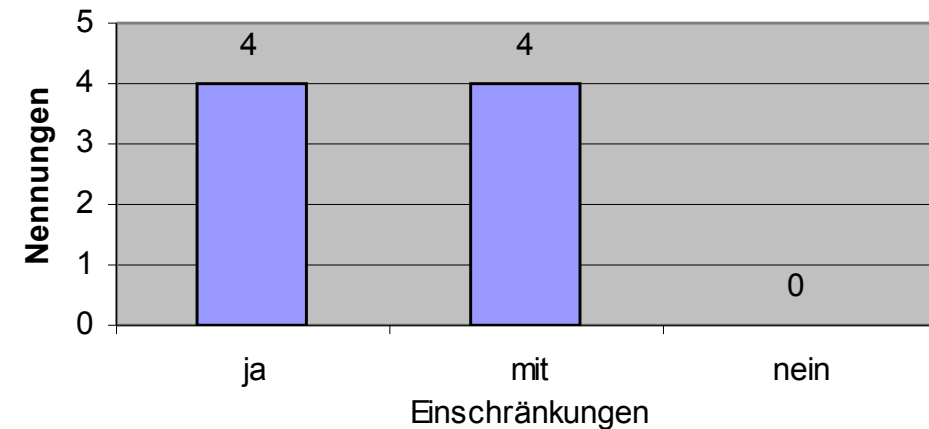
Lernerfolg



Lernerfolg



Würden Sie das Seminar anderen Kommilitonen weiter empfehlen?



| | N | Mittelwert | SD |
|---------------------|---|------------|------|
| Gesamtzufriedenheit | 8 | 3,88 | 0,60 |
| Lernerfolg | 8 | 3,63 | 0,70 |

Anmerkungen:

| positiv | negativ |
|--|---|
| „weil dieses EP mal was ganz anderes ist; man einen Einblick in die qualitativen Methoden bekommt“ (2) | „zum Ende einfältig / langatmig, da gleiche Vorgehensweise & ähnl. Texte“ (2) |
| „sehr angenehme & produktive Atmosphäre in Kleingruppen“ (2) | |



Vielen Dank für die Aufmerksamkeit.

