



Evaluation des Seminars

„Konfliktmanagement in Organisationen“

WS 2006/07

- Bereichsinterne Rückmeldung
- Online-Lehrevaluation

Dozentin: Dr. Ulrike Schraps



Überblick

Rahmenbedingungen

Themen / Inhalte

Dozentin

ReferentInnen

Teilnahme-Motivation

Lernerfolg

Überblick

Rahmenbedingungen

Themen / Inhalte

Dozentin

ReferentInnen

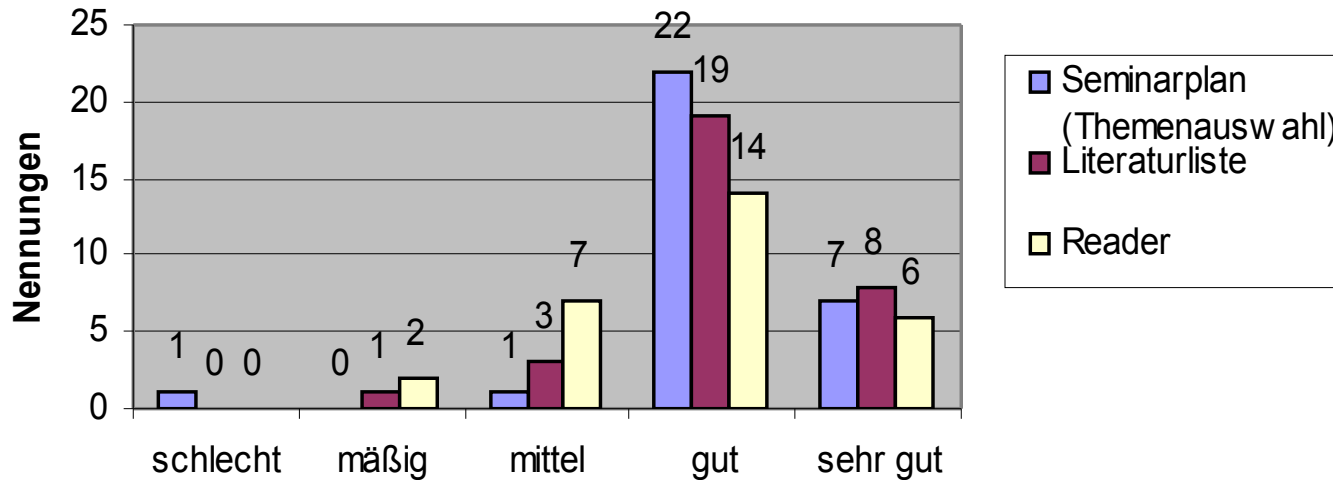
Teilnahme-Motivation

Lernerfolg



Rahmenbedingungen

Rahmenbedingungen (1 - 5)



N	Mittelwert	SD
31	4,10	0,73
31	4,10	0,69
29	3,83	0,83

	Positiv	Negativ	Ändern
Atmosphäre	<ul style="list-style-type: none"> - gutes Arbeitsklima (2) - rege Diskussionen (2) - Interaktivität (1) - schöner Raum (1) 	<ul style="list-style-type: none"> Raum zu groß (1) Distanzierte Kommilitonen (1) Zu-Spät-Kommen (1) 	<ul style="list-style-type: none"> - Kommunikation verbessern (1)
Struktur	<ul style="list-style-type: none"> - gute Struktur (2) - Vorab-Infos (Homepage) (1) 	<ul style="list-style-type: none"> Schweiger in GA (1) 	<ul style="list-style-type: none"> - Blockseminar (1) - kleinere Seminare (1)
Reader		<ul style="list-style-type: none"> - kopierunfreundlich (2) 	<ul style="list-style-type: none"> - Pflicht- u. Ergänzungsliteratur trennen (1)

Überblick

Rahmenbedingungen

Themen / Inhalte

Dozentin

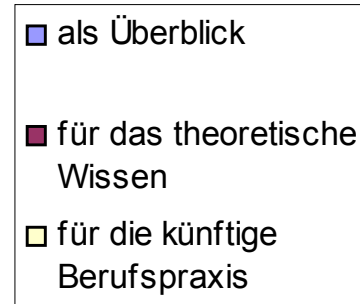
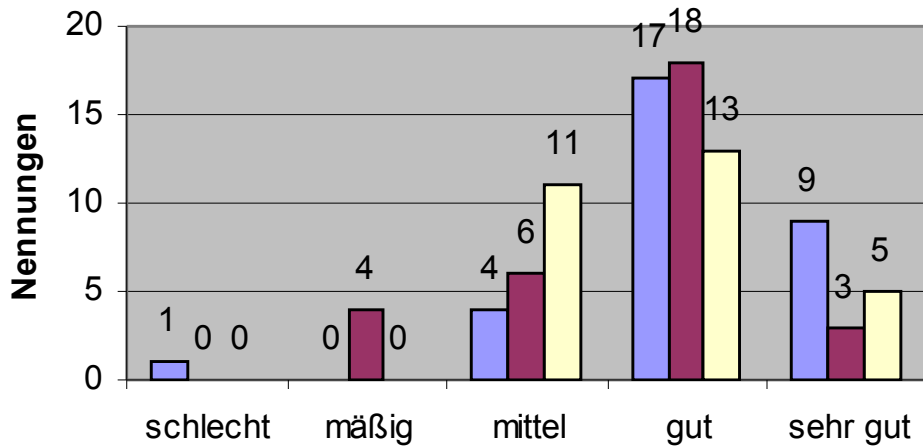
ReferentInnen

Teilnahme-Motivation

Lernerfolg

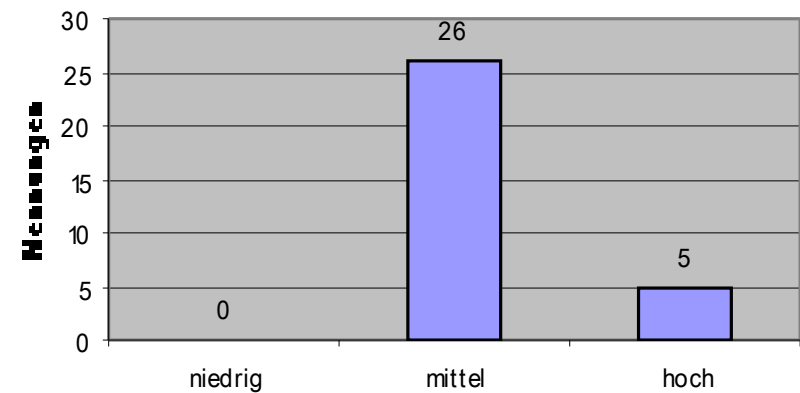
Themen / Inhalte

Themen/Inhalte (1 - 5)



N	Mittelwert	SD
31	4,06	0,84
31	3,65	0,82
29	3,79	0,71

Anspruchsniveau der Texte



Themen / Inhalte

	Positiv	Negativ	Ändern
Themen	<p>Breiter Überblick (7)</p> <p>Gute/interessante Texte (7)</p> <p>Kontroverse Texte (1)</p> <p>Gut aufeinander aufbauende Texte (1)</p> <p>Gute Grundlagen (1)</p>	<p>Nur oberflächlich behandelt (1)</p> <p>Zu wenig Grundsatzfragen (1)</p> <p>Psycholog. Aspekte fehlten (2)</p> <p>Zu komplex (1)</p> <p>Kompliziert zu kopieren (2)</p> <p>Viele Fragen bleiben offen (1)</p> <p>Zu wirtschaftsbezogen (1)</p>	<p>Bessere Verzahnung der Themen (1)</p> <p>Psychologischer Herangehensweise (1)</p> <p>Verschränkung von Theorie und Praxis (1)</p>
Praxisbezug	<p>Praxisorientiert (2)</p>	<p>Zu wenig (3)</p> <p>Zu theoretisch/elitär (1)</p> <p>Nur teilweise praxistauglich (1)</p>	<p>Beispiele praktischer Organisationsberatung (1)</p>



Überblick

Rahmenbedingungen

Themen / Inhalte

Dozentin

ReferentInnen

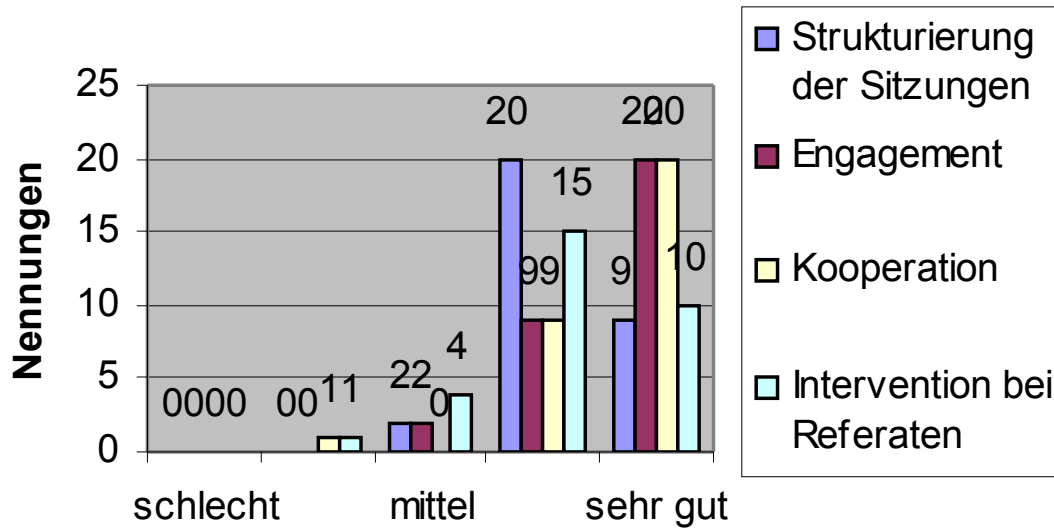
Teilnahme-Motivation

Lernerfolg



Dozentin

Dozentin (1 - 5)

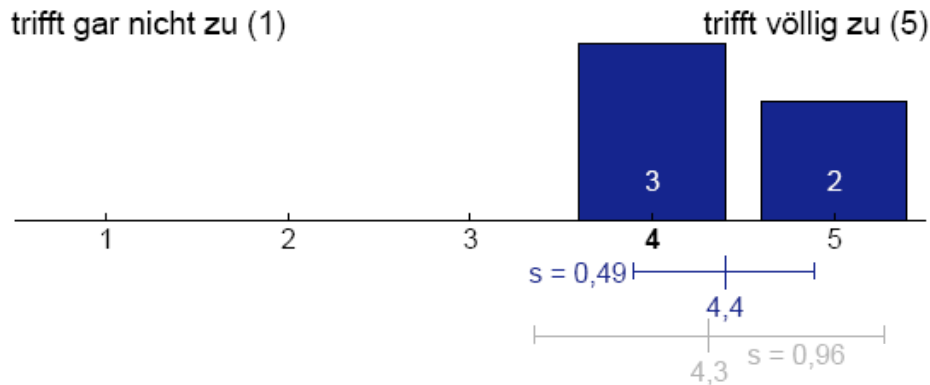


N	Mittelwert	SD
31	4,23	0,55
31	4,58	0,61
30	4,60	0,66
30	4,13	0,76

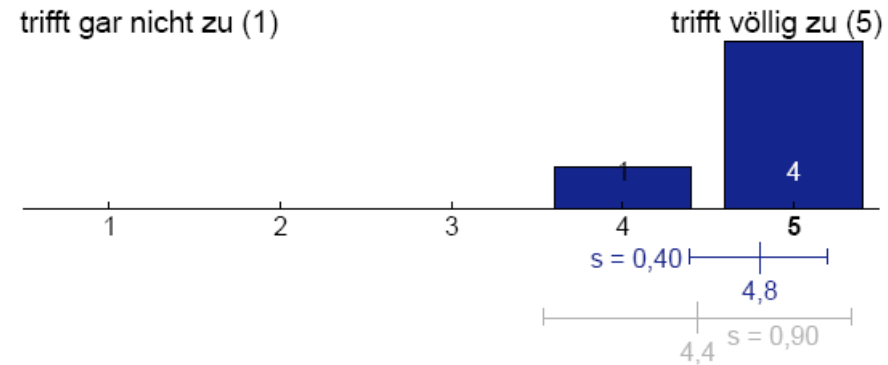
	Positiv	Negativ
Dozentin	Betreuung Referenten, hilfsbereit (2) Kompetenz (2) Konzentration (1) Innovativ (1) Klasse (1) Engagiert (1) Förderung des stud. Engagements (2) Angenehm (1)	Bessere Betreuung der Referenten (2) Mehr Feedback zu den Referaten (1)



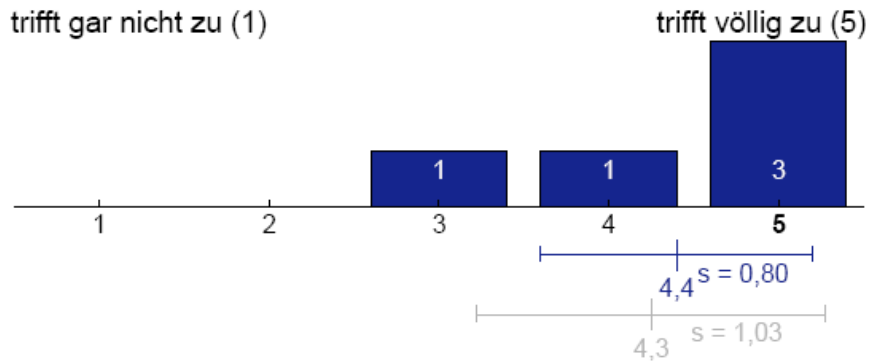
Dozentin



Der/Die Lehrende dieser Lehrveranstaltung ist gut vorbereitet.



Der/Die Lehrende dieser Lehrveranstaltung nimmt die Lehrtätigkeit ernst.



Der/Die Lehrende legt Wert darauf, dass die Studierenden etwas in der Lehrveranstaltung lernen können.



Überblick

Rahmenbedingungen

Themen / Inhalte

Dozentin

ReferentInnen

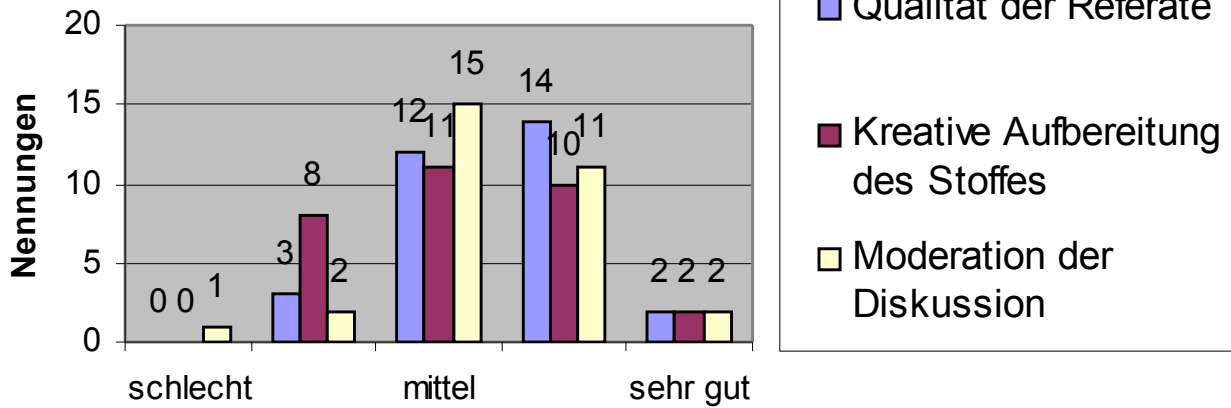
Teilnahme-Motivation

Lernerfolg



ReferentInnen

ReferentInnen (1 - 5)



N	Mittelwert	SD
31	3,48	0,76
31	3,19	0,90
31	3,35	0,82

ReferentInnen

	Positiv	Negativ	Ändern
Referate/ ReferentInnen	<ul style="list-style-type: none"> - gut vorbereitete Referenten (1) - gute Präsentationen (1) - Diskussion (3) 	<ul style="list-style-type: none"> - Referate zu lang (7) - zu wenig Diskussionen (8) - zu textnah (2) - langweilig (4) 	<ul style="list-style-type: none"> - Mehr Raum für Diskussionen, stärker anregen (3) - Themen stärker selbst aufbereiten (1) - Halb so viel Zeit für Referate, dafür mehr diskutieren (3) - Experten einladen (1) - Dozenten-Vortrag (1) - Mehr aufs Timing achten (1) - Besprechung der Präsentation (1)
Gruppenarbeit	<ul style="list-style-type: none"> - Plus (8) - Engagement der Gruppe (2) - lernfördernd (1) - Präsentation der Ergebnisse (1) 	<ul style="list-style-type: none"> nichts Halbes/nichts Ganzes (1) - überstrapaziert (2) - zähe Diskussionen (1) - zwanghaft, aufgesetzt (2) - zu wenig Zeit für die Auswertung (1) - unqualifizierte Beiträge (1) 	<ul style="list-style-type: none"> - andere interaktive Formen nutzen (1) - besser strukturieren (1)
Selbst lesen		<ul style="list-style-type: none"> - überflüssig wg. zu langen Referaten (4) 	<ul style="list-style-type: none"> - schwer verständliche Textpassagen diskutieren (1)



Überblick

Rahmenbedingungen

Themen / Inhalte

Dozentin

ReferentInnen

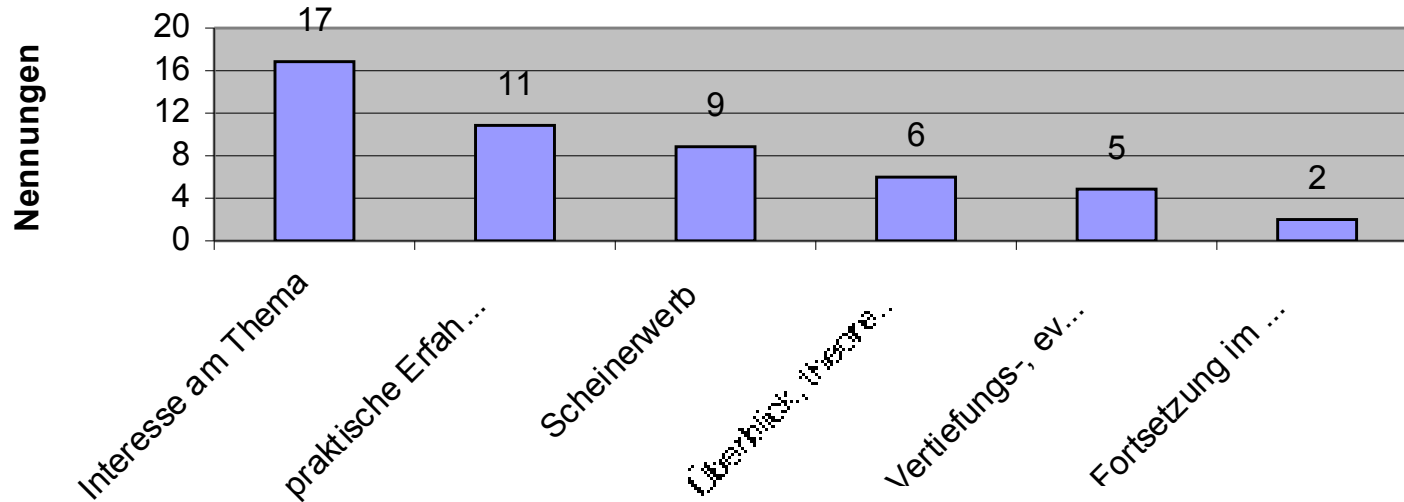
Teilnahme-Motivation

Lernerfolg

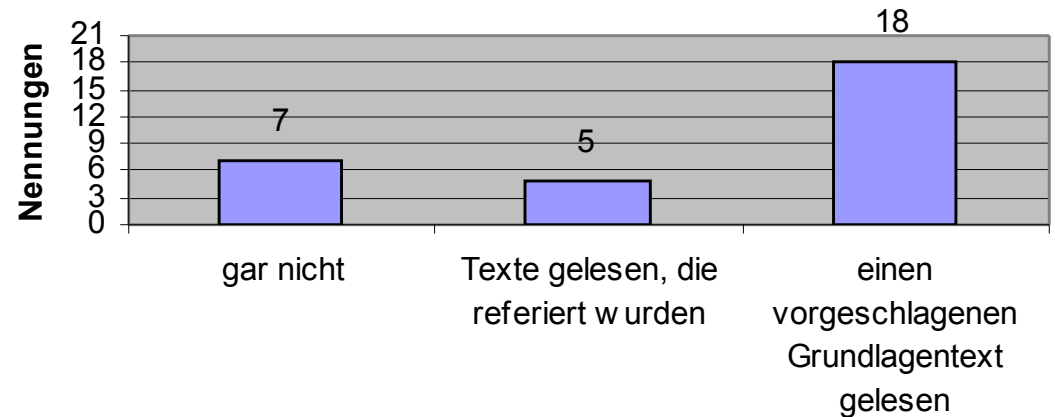


Teilnahme-Motivation

Motiv(e) für Teilnahme am Seminar



Vorbereitung auf die Sitzungen





Überblick

Rahmenbedingungen

Themen / Inhalte

Dozentin

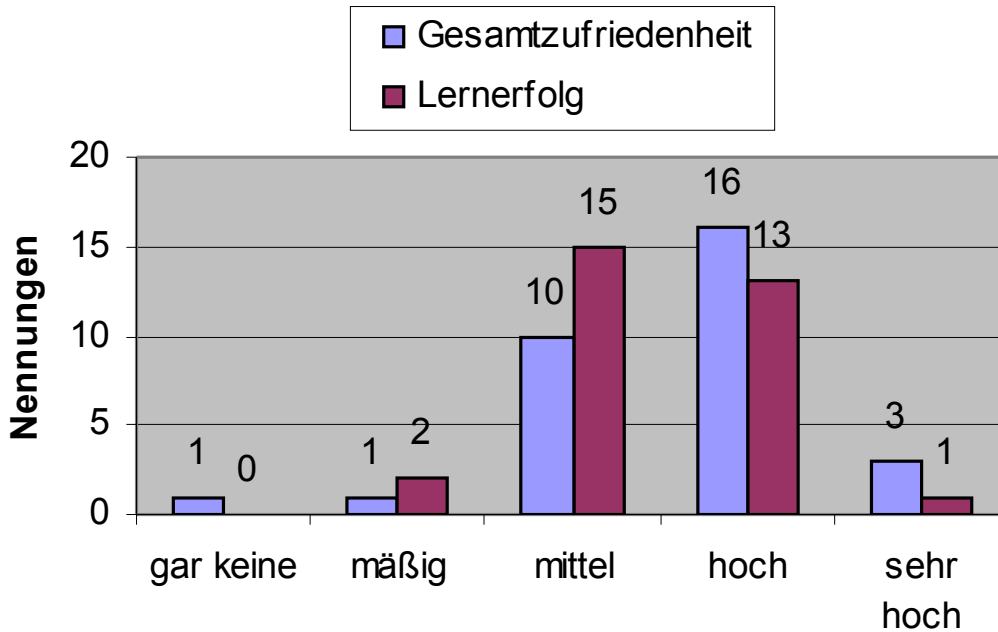
ReferentInnen

Teilnahme-Motivation

Lernerfolg

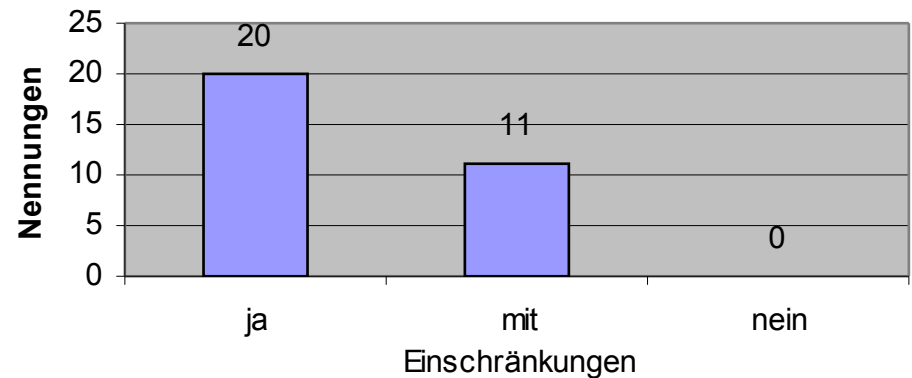


Lernerfolg

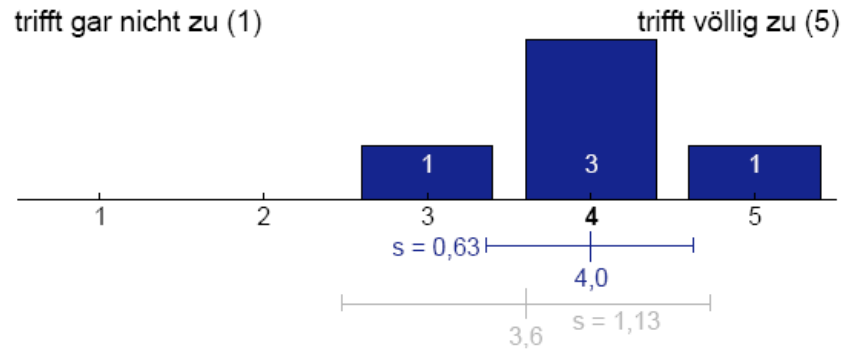


	N	Mittelwert	SD
Gesamt-zufriedenheit	31	3,61	0,83
Lernerfolg	31	3,42	0,66

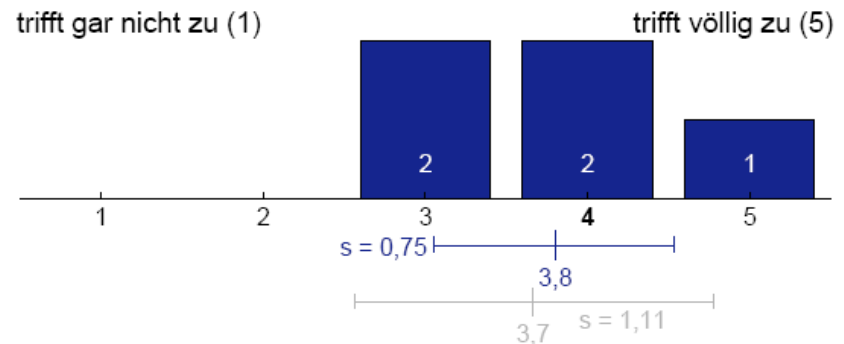
Würden Sie das Seminar anderen Kommilitonen weiter empfehlen?



Lernerfolg



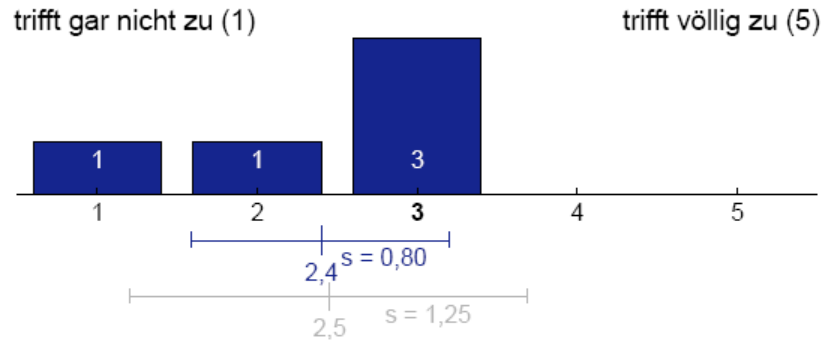
Aufgrund dieser Lehrveranstaltung kann ich wichtige Begriffe/Sachverhalte zu dem behandelten Thema wiedergeben.



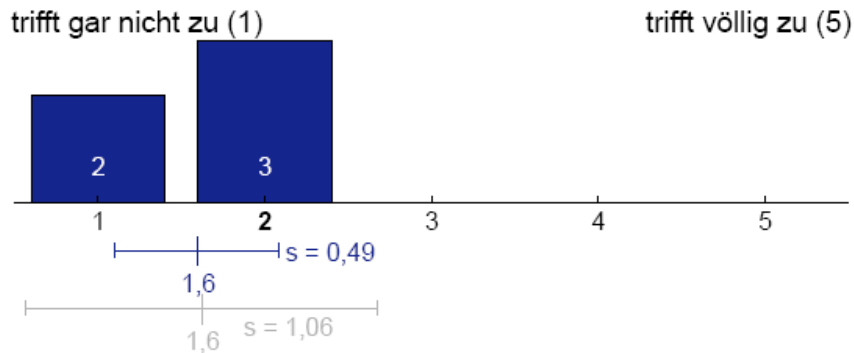
Aufgrund dieser Lehrveranstaltung kann ich einen Überblick über das behandelte Thema geben.



Lernerfolg

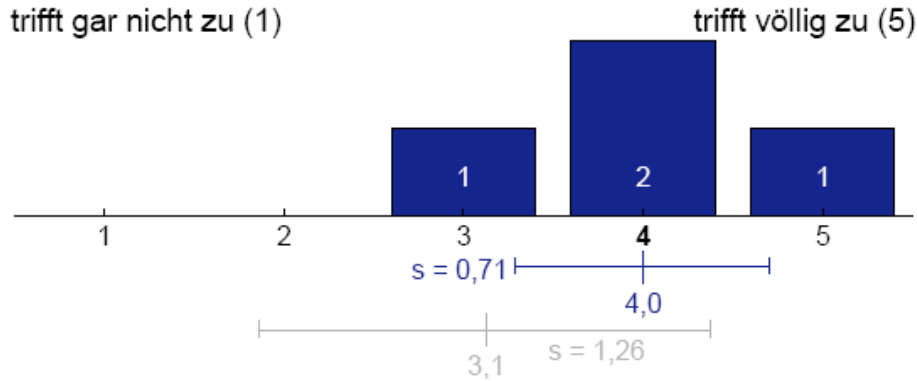


Ich habe meine Arbeitstechniken durch den Besuch dieser Lehrveranstaltung verbessert.

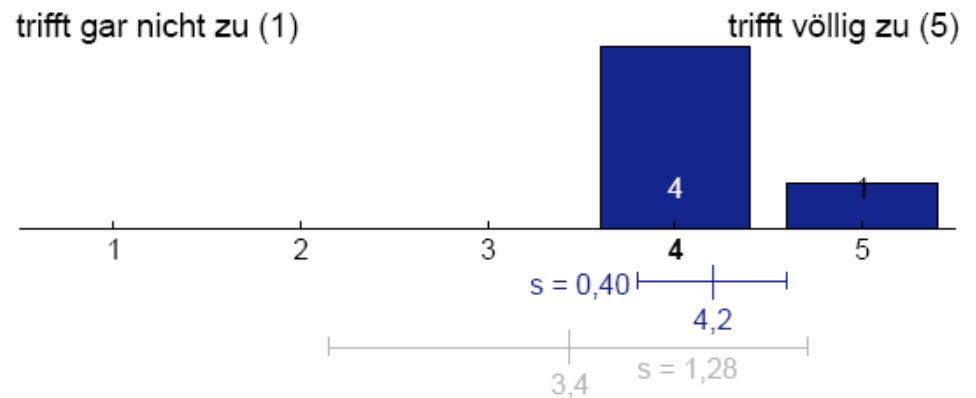


In dieser Lehrveranstaltung habe ich meine Englischkenntnisse erweitert.

Lernerfolg



Aufgrund dieser Lehrveranstaltung habe ich Spaß daran entwickelt, die an mich gestellten Aufgaben zu lösen.



In dieser Lehrveranstaltung habe ich Sachen gelernt, die mich begeistern.

Anmerkungen

positiv	negativ
interessante, spannende Themen (4)	
guter Überblick über wichtige Themen, man kann was für das Berufsleben lernen (6)	bei Psychologiemüdigkeit & Berufsziel: <u>Verwaltung</u> von Arbeit (1)
sollte Texte lesen (2)	
Hinweis auf vertiefende Literatur (1)	
Grundlagenvermittlung d. Konfliktmanagement (2)	Konfliktmanagement stand nicht im Vordergrund (1)
innovativ orientierte Dozentin, gute Betreuung (2)	
sehr angenehme Atmosphäre (1)	schlechtes kommunikatives Klima (1)
Interesse sollte vorher da sein (1)	
praktisch, anwendungsorientiert (3)	sehr theorielastig, praktische Bezüge könnten stärker sein (2)
hohes theoretisches Niveau (1)	

Anmerkungen – Online-Evaluation

„Die **Referate** sollten drastisch **gekürzt** werden, damit auch **nach Gruppenübungen** ausreichend **Zeit zur Diskussion** bleibt. Meist fällt diese nämlich aus, gerade **bei diskussionswürdigen Themen**, bei denen es kein eindeutiges Ja oder Nein gibt.“

„Ich finde die **Gruppenarbeit gut**, es sollte darauf geachtet werden, dass **genug Zeit** dafür ist. Die **Dozentin** ist freundlich, kompetent und pragmatisch.“

„Ich habe mir über Dinge **Gedanken gemacht**, die mir vorher nicht bewusst waren, wie die Umstände meiner Arbeit, die Arbeitszeit“



Viele Dank für die Aufmerksamkeit.

