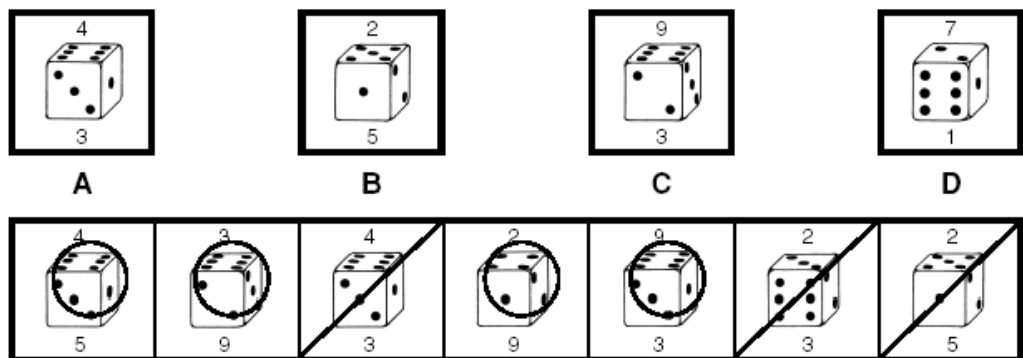


# Rückmeldung der Ergebnisse des Konzentrationstests

Vor einigen Monaten haben Sie an einem Test teilgenommen, mit dem überprüft wurde, wie gut Sie sich konzentrieren können. Eine gute Konzentrationsleistung zeigt sich darin, dass einfache Aufgaben über einen längeren Zeitraum hinweg richtig bearbeitet werden. Um keine Intelligenz zu testen, sollten die Aufgaben hierbei nicht zu schwer sein, d.h. jeder sollte eigentlich diese Aufgaben lösen können. Nur: manche lösen die Aufgaben schnell, manche lösen diese Aufgaben langsam. Ebenso machen Personen unterschiedlich viele Fehler, weil sie eben möglichst viele Aufgaben schaffen wollen. Bisher wurden die Testergebnisse von insgesamt **1298 Schülerinnen und Schülern** ausgewertet. Bevor die Testergebnisse aufgelistet werden, soll zunächst der Test noch einmal kurz dargestellt werden.

## Der Konzentrationstest

Der Test, an dem Sie teilgenommen haben, dauerte 20 Minuten. 20 Minuten ist ein Zeitraum, in dem man sich normalerweise problemlos konzentrieren können muss. In diesem Test wurden Würfel gezeigt, die Sie vergleichen sollten. Die Würfel bestanden aus Zahlen über und unter dem Würfel und den Würfelseiten. Sie mussten immer beides, die Zahlen über und unter dem Würfel und die Würfelseiten beachten. Die Aufgaben in diesem Test wurden Ihnen folgendermaßen dargeboten:



In der ersten Zeile sehen Sie die Abbildungen von vier "Musterwürfeln", die oben und unten mit einer Zahl versehen sind. Unter den Abbildungen steht A, B, C und D. Diese vier Würfel werden als Musterwürfel bezeichnet, weil mit ihnen die Würfel in der Reihe darunter verglichen werden sollen. Dabei musste der Reihe nach von links nach rechts jeder Würfel mit den vier Musterwürfeln A, B, C und D verglichen werden. Beim Vergleichen mussten die **Anzahl der Würfelaugen** auf jeder Würfelseite und die **Zahlen über und unter dem Würfel** beachtet werden.

Ihre Aufgabe war es, diejenigen Würfel herausfinden, bei denen

- entweder** die drei Würfelseiten, aber nicht die beiden Zahlen mit einem der Musterwürfel identisch sind
- oder** - umgekehrt - bei denen die beiden Zahlen identisch sind, aber nicht alle Würfelseiten.

Diese Würfel sollen Sie **umkringeln**.

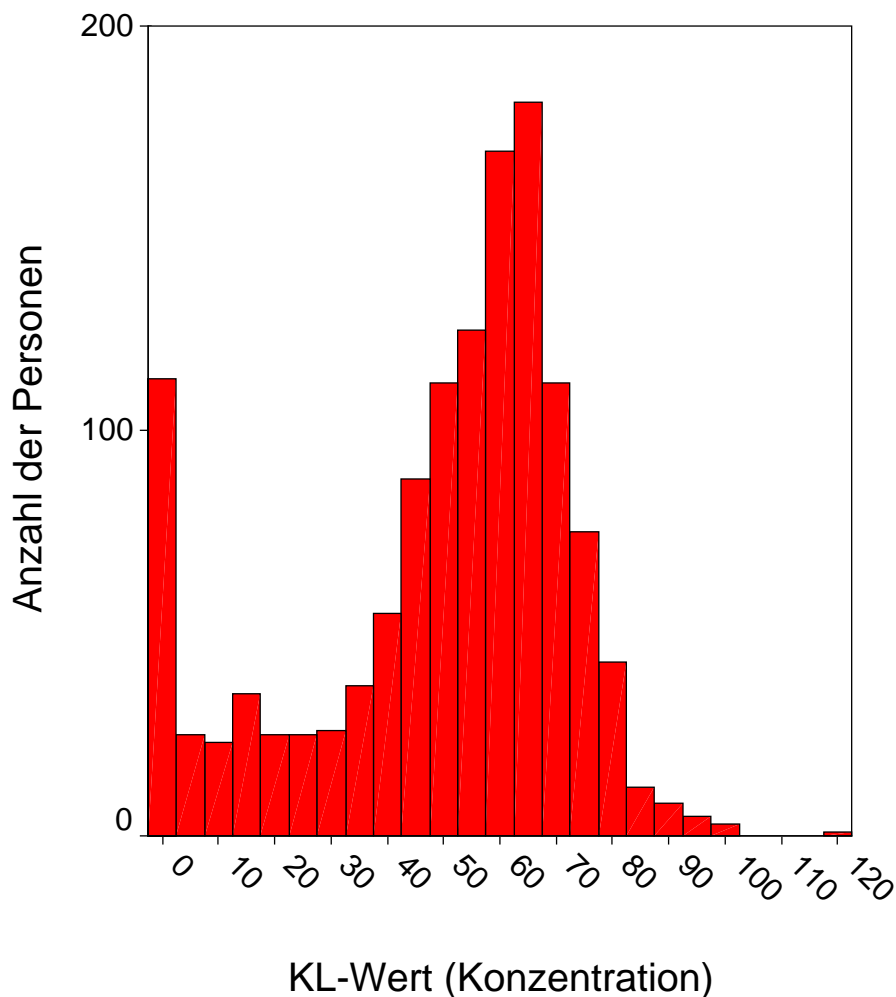
Alle anderen Würfel sollten durchgestrichen werden.

## Die Konzentrationsleistung

Wie wurde nun die Konzentrationsleistung in diesem Test ermittelt? Eine gute Konzentrationsleistung zeigt sich darin, dass möglichst viele Aufgaben richtig bearbeitet werden. Die Konzentrationsleistung (KL) ist in diesem Test die Anzahl der Würfel, die richtig umkringelt wurden abzüglich (Minus) der Anzahl der Würfel, die fälschlicher Weise umkringelt wurden.

Konzentrationsleistung <b>KL</b>	=	Anzahl der Würfel, die <b>richtig durchgestrichen</b> wurden	-	Anzahl der Würfel die <b>falsch durchgestrichen</b> wurden
----------------------------------	---	--	---	--

Dieser KL Wert für die Konzentrationsleistung wird in der Tabelle weiter unten wiedergegeben. Hierbei haben viele Personen den Wert 0 (Null) erhalten. Einen KL Wert von Null besagt, dass die Konzentrationsleistung äußerst schlecht ist. Diese Person mit einem KL-Wert von Null haben **mindestens** genauso viele Würfel falsch durchgestrichen, wie sie richtig durchgestrichen haben. Außer den Personen, die sich wirklich schlecht konzentrieren können zählen hierzu Personen, die die Instruktion nicht richtig verstanden haben sowie die Personen, die „einfach irgendetwas“ angekreuzt haben ohne darüber nachzudenken. In der folgenden Abbildung wird die Konzentrationsleistung wiedergegeben.



In der Abbildung (**hier werden alle 1298 Schüler berücksichtigt**) wird wiedergegeben, wie viele Personen welche Konzentrationsleistung (KL) haben, z.B. haben etwas mehr als 100 Personen einen KL-Wert von ungefähr Null, eine Person hat einen sehr hohen KL-Wert von 120, die meisten Personen haben Konzentrationsleistungen von ca. 60-70.

Im Folgenden wird wiedergegeben, welchen KL-Wert (Konzentrationsleistung) welcher Schüler hat. Wer seinen CODE noch weiß, kann aus der Tabelle sehen, welchen KL-Wert er hat und diesen Wert mit der Abbildung, die oben wiedergegeben wurde, vergleichen.

Personen Code	KL-Wert Konzentrationsleistung
WISO 1500	49
WISO 1501	69
WISO 1502	2
WISO 1503	0
WISO 1504	37
WISO 1505	63
WISO 1506	76
WISO 1507	10
WISO 1508	76
WISO 1509	59
WISO 1510	73
WISO 1511	54
WISO 1512	58
WISO 1513	51
WISO 1514	71
WISO 1514	52
WISO 1515	38
WISO 1516	45
WISO 1517	19
WISO 1518	28
WISO 1519	63
WISO 1523	62
WISO 1524	96
WISO 1525	61
WISO 1526	46
WISO 1527	0
WISO 1528	41
WISO 1529	70
WISO 1530	49
WISO 1536	58
WISO 1537	68
WISO 1538	47
WISO 1539	73
WISO 1540	51
WISO 1541	56
WISO 1542	71
WISO 1543	55
WISO 1544	47
WISO 1545	43
WISO 1546	70
WISO 1547	63
WISO 1548	72
WISO 1549	0
WISO 1550	67

WISO 1551	37
WISO 1555	73
WISO 1556	76
WISO 1557	44
WISO 1558	65
WISO 1559	61
WISO 1560	67
WISO 1561	64
WISO 1562	59
WISO 1563	65
WISO 1564	58
WISO 1565	70
WISO 1566	22
WISO 1567	77
WISO 1567	58
WISO 1568	63
WISO 1569	67
WISO 1570	20
WISO 1571	16
WISO 1572	57
WISO 1573	37
WISO 1574	80
WISO 1575	0
WISO 1577	55
WISO 2500	57
WISO 2501	59
WISO 2502	54
WISO 2503	15
WISO 2504	36
WISO 2505	47
WISO 2506	49
WISO 2507	42
WISO 2508	15
WISO 2509	58
WISO 2510	72
WISO 2511	54
WISO 2512	49
WISO 2513	52
WISO 2514	65
WISO 2515	74
WISO 2516	60
WISO 2517	63
WISO 2518	62
WISO 2519	70
WISO 2520	57
WISO 2521	59
WISO 2522	0

WISO 2523	54
WISO 2524	31
WISO 2525	45
WISO 2526	56
WISO 2527	51
WISO 2528	52
WISO 2529	41
WISO 2530	42
WISO 2531	28
WISO 2532	50
WISO 2533	40
WISO 2534	59
WISO 2535	40
WISO 2536	39
WISO 2537	62
WISO 2538	67
WISO 2539	12
WISO 2540	52
WISO 2541	68
WISO 2542	67
WISO 2543	26
WISO 2544	69
WISO 2545	62
WISO 2546	50
WISO 2547	0
WISO 2548	37
WISO 2549	59
WISO 3500	0
WISO 3501	49
WISO 3502	27
WISO 3503	44
WISO 3504	78
WISO 3505	28
WISO 3506	55
WISO 3507	67
WISO 3508	73
WISO 3509	76
WISO 3510	77
WISO 3511	60
WISO 3512	70
WISO 3513	71
WISO 3514	64
WISO 3515	0
WISO 3516	7
WISO 3517	45
WISO 3518	71
WISO 3519	69

WISO 3520	55
WISO 3521	68
WISO 3522	57
WISO 3523	70
WISO 3524	57
WISO 3525	0
WISO 3526	68
WISO 3527	35
WISO 3528	28
WISO 3529	2
WISO 3530	22
WISO 3531	23
WISO 3532	98
WISO 3533	102
WISO 3534	0
WISO 3535	11
WISO 3536	55
WISO 3537	67
WISO 3538	38
WISO 3539	65
WISO 3540	61
WISO 3541	41
WISO 3542	43
WISO 3543	28
WISO 3544	59
WISO 3545	67
WISO 3546	43
WISO 3547	61
WISO 3548	0
WISO 3549	43
WISO 3550	55
WISO 3551	58
WISO 3552	95
WISO 3553	92
WISO 3554	75
WISO 3555	14
WISO 3556	44
WISO 3557	53
WISO 3558	61
WISO 3559	0
WISO 3560	56
WISO 3561	55
WISO 3562	54
WISO 3563	56
WISO 3564	69
WISO 3565	57
WISO 4500	64
WISO 4501	0
WISO 4502	39
WISO 4503	64
WISO 4504	63
WISO 4505	0
WISO 4506	57
WISO 4507	81
WISO 4508	82
WISO 4509	74
WISO 4510	48
WISO 4511	68
WISO 4512	46

WISO 4513	1
WISO 4514	50
WISO 4515	60
WISO 4516	24
WISO 4517	9
WISO 4518	49
WISO 4519	46
WISO 4520	65
WISO 4521	43
WISO 4522	73
WISO 4523	54
WISO 4524	55
WISO 4525	57
WISO 4526	8
WISO 4527	57
WISO 4528	58
WISO 4529	35
WISO 4530	22
WISO 4531	60
WISO 4532	62
WISO 4533	53
WISO 4534	40
WISO 4535	72
WISO 4536	10
WISO 4537	46
WISO 4538	50
WISO 4539	62
WISO 4541	23
WISO 4558	67
WISO 4559	65
WISO 4560	51
WISO 4561	54
WISO 4562	32
WISO 4563	0
WISO 4564	53
WISO 5500	60
WISO 5501	0
WISO 5502	68
WISO 5503	47
WISO 5504	81
WISO 5505	68
WISO 5506	57
WISO 5507	46
WISO 5508	69
WISO 5509	80
WISO 5510	55
WISO 5512	70
WISO 5513	87
WISO 5514	68
WISO 5515	67
WISO 5516	4
WISO 5519	47
WISO 5522	2
WISO 5523	0
WISO 5524	0
WISO 5525	81
WISO 5526	61
WISO 5527	118
WISO 5528	1

WISO 5529	63
WISO 5530	48
WISO 5531	53
WISO 5532	48
WISO 5533	0
WISO 5534	67
WISO 7500	56
WISO 7501	22
WISO 7502	15
WISO 7503	46
WISO 7504	37
WISO 7505	65
WISO 7506	24
WISO 7507	56
WISO 7508	57
WISO 7509	17
WISO 7510	0
WISO 7511	58
WISO 7512	70
WISO 7513	75
WISO 7514	22
WISO 7515	69
WISO 7516	66
WISO 7517	12
WISO 7518	78
WISO 7519	69
WISO 7520	49
WISO 7521	64
WISO 7522	38
WISO 7523	48
WISO 7524	44
WISO 7525	65
WISO 7526	64
WISO 7527	68
WISO 7528	0
WISO 7529	63
WISO 7530	24
WISO 7531	80
WISO 7532	71
WISO 7533	52
WISO 7534	65
WISO 7535	46
WISO 7536	66
WISO 7537	75
WISO 7538	70
WISO 7540	57
WISO 7541	0
WISO 7542	5
WISO 7543	66
WISO 7544	61
WISO 7545	60
WISO 7546	52
WISO 7547	0
WISO 7548	65
WISO 7549	67
WISO 7550	64
WISO 7551	12
WISO 7552	50
WISO 7553	70

WISO 7554	55
WISO 7555	47
WISO 7556	50
WISO 7557	9
WISO 7558	53
WISO 7559	63
WISO 7560	4
WISO 7561	39
WISO 7562	65
WISO 7563	49
WISO 7564	46
WISO 7565	52
WISO 7566	60
WISO 7567	65
WISO 7568	50
WISO 7572	58
WISO 7573	75
WISO 7574	66
WISO 7575	66
WISO 7576	61
WISO 7581	64
WISO 7582	60
WISO 7583	57
WISO 7584	43
WISO 7585	41
WISO 8500	39
WISO 8501	49
WISO 8502	49
WISO 8503	79
WISO 8504	23
WISO 8505	33
WISO 8506	63
WISO 8507	45

WISO 8508	0
WISO 8509	0
WISO 8510	59
WISO 8511	7
WISO 8512	0
WISO 8513	0
WISO 8514	67
WISO 8515	0
WISO 8516	57
WISO 8517	85
WISO 8518	57
WISO 8519	13
WISO 8520	59
WISO 8521	58
WISO 8522	0
WISO 8523	68
WISO 8524	82
WISO 8525	67
WISO 8526	56
WISO 8527	76
WISO 8528	19
WISO 8529	75
WISO 8530	64
WISO 8531	61
WISO 8532	0
WISO 8533	49
WISO 8534	44
WISO 8535	2
WISO 8536	54
WISO 8537	62
WISO 8538	62
WISO 8539	47
WISO 8540	15

WISO 8541	74
WISO 8542	67
WISO 8543	21
WISO 8544	71
WISO 8545	16
WISO 8546	33
WISO 8547	63
WISO 8548	41
WISO 8549	49
WISO 8550	0
WISO 8551	51
WISO 8552	63
WISO 8553	43
WISO 8554	35
WISO 8555	63
WISO 8556	0
WISO 8557	48
WISO 8558	42
WISO 8559	60
WISO 8560	67
WISO 8561	38
WISO 8562	42
WISO 8563	44
WISO 8564	43
WISO 8565	37
WISO 8566	51
WISO 8567	0
WISO 8568	25
WISO 8569	0
WISO 8570	64
WISO 8571	22