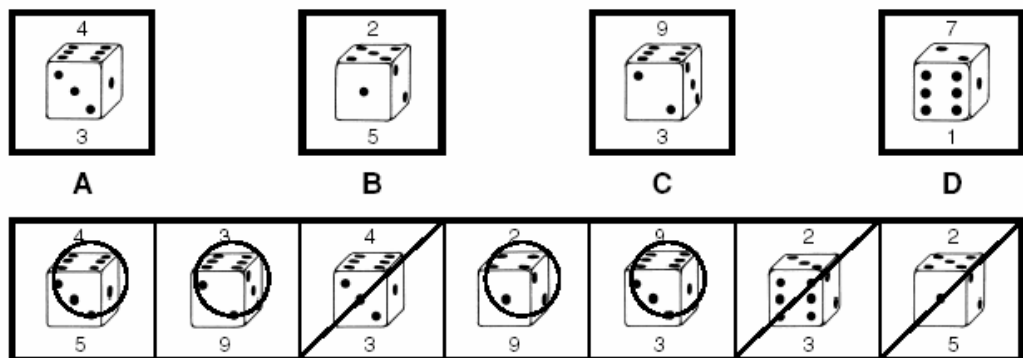


# Rückmeldung der Ergebnisse des Konzentrationstests

Vor einigen Monaten haben Sie an einem Test teilgenommen, mit dem überprüft wurde, wie gut Sie sich konzentrieren können. Eine gute Konzentrationsleistung zeigt sich darin, dass einfache Aufgaben über einen längeren Zeitraum hinweg richtig bearbeitet werden. Um keine Intelligenz zu testen, sollten die Aufgaben hierbei nicht zu schwer sein, d.h. jeder sollte eigentlich diese Aufgaben lösen können. Nur: manche lösen die Aufgaben schnell, manche lösen diese Aufgaben langsam. Ebenso machen Personen unterschiedlich viele Fehler, weil sie eben möglichst viele Aufgaben schaffen wollen. Bisher wurden die Testergebnisse von insgesamt 1763 Schülerinnen und Schülern ausgewertet. Bevor die Testergebnisse aufgelistet werden, soll zunächst der Test noch einmal kurz dargestellt werden.

## Der Konzentrationstest

Der Test den Sie teilgenommen haben, dauerte 20 Minuten. 20 Minuten ist ein Zeitraum, in dem man sich normalerweise problemlos konzentrieren können muss. In diesem Test wurden Würfel gezeigt die Sie vergleichen sollten. Die Würfel bestanden aus Zahlen über und unter dem Würfel und den Würfelseiten. Sie mussten immer beides, die Zahlen über und unter dem Würfel und die Würfelseiten beachten. Die Aufgaben in diesem Test wurden Ihnen folgendermaßen dargeboten:



In der ersten Zeile sehen Sie die Abbildungen von vier "Musterwürfeln", die oben und unten mit einer Zahl versehen sind. Unter den Abbildungen steht A, B, C und D. Diese vier Würfel werden als Musterwürfel bezeichnet weil mit ihnen die Würfel in der Reihe darunter verglichen werden sollen. Dabei musste der Reihe nach von links nach rechts jeder Würfel mit den vier Musterwürfeln A, B, C und D verglichen werden. Beim Vergleichen mussten die **Anzahl der Würfelaugen** auf jeder Würfelseite und die **Zahlen über und unter dem Würfel** beachtet werden.

Ihre Aufgabe war es, diejenigen Würfel herausfinden, bei denen

- entweder** die drei Würfelseiten, aber nicht die beiden Zahlen mit einem der Musterwürfel identisch sind
- oder** - umgekehrt - bei denen die beiden Zahlen identisch sind, aber nicht alle Würfelseiten.

Diese Würfel sollen Sie **umkringeln**.

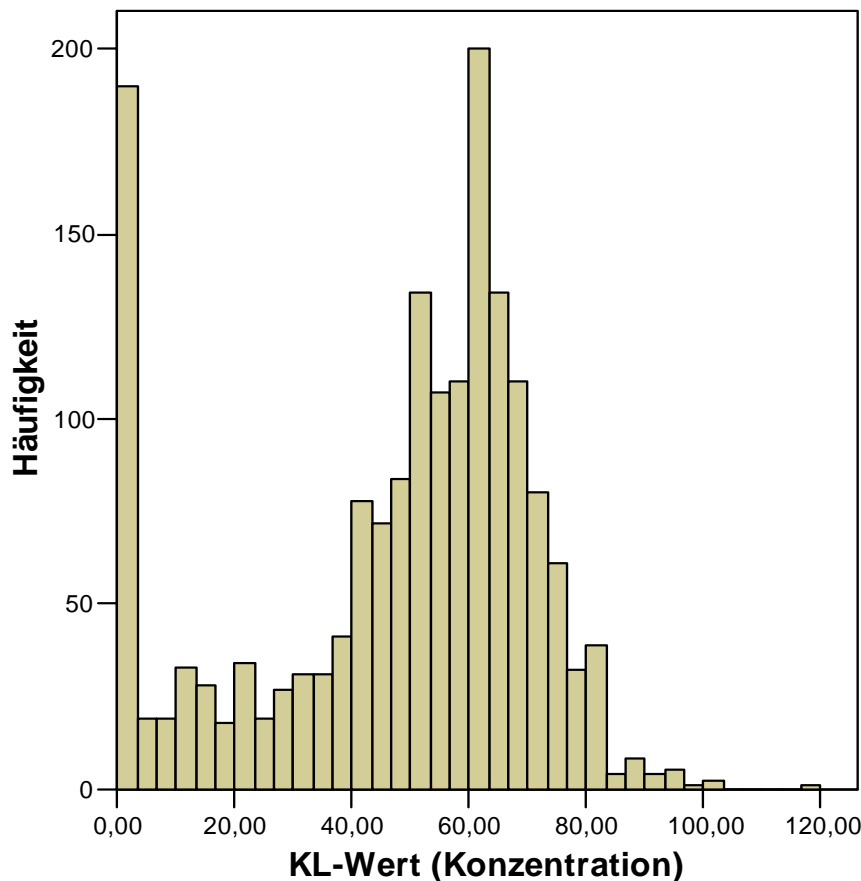
Alle anderen Würfel sollten durchgestrichen werden.

## Die Konzentrationsleistung

Wie wurde nun die Konzentrationsleistung in diesem Test ermittelt? Eine gute Konzentrationsleistung zeigt sich darin, dass möglichst viele Aufgaben richtig bearbeitet werden. Die Konzentrationsleistung (KL) ist in diesem Test die Anzahl der Würfel, die richtig umkringelt wurden abzüglich (Minus) der Anzahl der Würfel, die fälschlicher Weise umkringelt wurden.

Konzentrationsleistung <b>KL</b>	=	Anzahl der Würfel, die <b>richtig durchgestrichen</b> wurden	-	Anzahl der Würfel die <b>falsch durchgestrichen</b> wurden
----------------------------------	---	--	---	--

Dieser KL Wert für die Konzentrationsleistung wird in der Tabelle weiter unten wiedergegeben. Hierbei haben viele Personen den Wert 0 (Null) erhalten. Einen KL Wert von Null besagt dass die Konzentrationsleistung äußerst schlecht ist. Diese Person mit einem KL-Wert von Null haben **mindestens** genauso viele Würfel falsch durchgestrichen, wie sie richtig durchgestrichen haben. Außer den Personen, die sich wirklich schlecht konzentrieren können zählen hierzu Personen, die die Instruktion nicht richtig verstanden haben sowie die Personen, die „einfach irgendetwas“ angekreuzt haben ohne darüber nachzudenken. In der folgenden Abbildung wird die Konzentrationsleistung wiedergegeben.



In der Abbildung wird wiedergegeben, wie viele Personen (Y-Achse „Häufigkeit“) welche Konzentrationsleistung (KL) haben (X-Achse „KL-Wert“). Z.B. haben ca. 180 Personen einen KL-Wert von ungefähr Null, eine Person hat einen sehr hohen KL-Wert von ca. 120, die meisten Personen haben Konzentrationsleistungen von ca. 60-65.

Im Folgenden wird wiedergegeben, welchen KL-Wert (Konzentrationsleistung) welcher Schüler hat. Wer seinen CODE noch weiß, kann aus der Tabelle sehen, welchen KL-Wert er hat und diesen Wert mit der Abbildung, die oben wiedergegeben wurde, vergleichen. Je höher der KL-Wert ist desto besser ist die Konzentrationsleistung in diesem Test.

Schule/Personen CODE	KL-Wert Konzentrations- leistung
-------------------------	--

OKFT1700	0
OKFT1701	53
OKFT1702	49
OKFT1703	38
OKFT1704	30
OKFT1705	53
OKFT1706	0
OKFT1707	37
OKFT1708	36
OKFT1709	27
OKFT1710	34
OKFT1711	14
OKFT1712	0
OKFT1713	0
OKFT1714	0
OKFT1715	8
OKFT1716	41
OKFT1717	0
OKFT1718	0
OKFT1719	0
OKFT1720	0
OKFT1721	46
OKFT1722	31
OKFT1723	50
OKFT1724	57
OKFT1725	41
OKFT1726	8
OKFT1727	22
OKFT1728	12
OKFT1729	61
OKFT1730	35
OKFT1731	21
OKFT1732	62
OKFT1733	60
OKFT1734	67
OKFT1735	42
OKFT1736	65
OKFT1737	65

OKFT1738	46
OKFT1739	63
OKFT1741	60
OKFT1743	46
OKFT1745	49
OKFT1746	0
OKFT1747	40
OKFT1749	46
OKFT1750	45
OKFT1751	53
OKFT1752	74
OKFT1753	79
OKFT1754	65
OKFT1755	75
OKFT1756	18
OKFT1757	87
OKFT1758	0
OKFT1759	50
OKFT1760	43
OKFT1761	46
OKFT1762	48
OKFT1763	33
OKFT1765	38
OKFT1766	56
OKFT1767	50
OKFT1768	47
OKFT1769	34
OKFT1798	61
OKFT2700	45
OKFT2701	48
OKFT2702	69
OKFT2703	63
OKFT2704	63
OKFT2705	35
OKFT2706	52
OKFT2707	0
OKFT2708	50
OKFT2709	4
OKFT2710	51
OKFT2711	37
OKFT2712	42
OKFT2713	67
OKFT2714	79
OKFT2715	66
OKFT2716	0
OKFT2717	0
OKFT2718	27
OKFT2719	23
OKFT2720	61
OKFT2721	0
OKFT2722	62
OKFT2723	50

OKFT2724	70
OKFT2725	0
OKFT2726	0
OKFT2727	45
OKFT2728	56
OKFT2729	0
OKFT2730	53
OKFT2731	1
OKFT2732	55
OKFT2733	56
OKFT2734	41
OKFT2735	0
OKFT2736	39
OKFT2737	57
OKFT2738	57
OKFT2739	61
OKFT2740	0
OKFT2741	0
OKFT2742	58
OKFT2743	0
OKFT3701	51
OKFT3702	34
OKFT3703	53
OKFT3704	0
OKFT3705	46
OKFT3706	13
OKFT3707	64
OKFT3708	0
OKFT3709	51
OKFT3710	42
OKFT3711	14
OKFT3712	0
OKFT3713	55
OKFT3714	0
OKFT3715	26
OKFT3716	70
OKFT3717	0
OKFT3718	63
OKFT3719	62
OKFT3720	63
OKFT3721	0
OKFT3722	1
OKFT3723	62
OKFT3724	5
OKFT3725	68
OKFT3726	65
OKFT3727	0
OKFT3728	0
OKFT3729	0
OKFT3730	0
OKFT3731	69
OKFT3732	66

OKFT3733	0
OKFT3734	47
OKFT3735	0
OKFT3736	76
OKFT3738	44
OKFT3739	54
OKFT3740	0
OKFT3741	38
OKFT3742	60
OKFT3743	46
OKFT3744	62
OKFT3745	0
OKFT3746	65
OKFT3747	50
OKFT3748	64
OKFT3749	54
OKFT3750	65
OKFT3751	0
OKFT3752	56
OKFT3753	21
OKFT3754	8
OKFT3755	43
OKFT3756	45
OKFT3757	58
OKFT3758	39
OKFT3759	0
OKFT3760	9
OKFT3761	58
OKFT3762	0
OKFT3763	52
OKFT3764	0
OKFT3765	32
OKFT3766	41
OKFT3767	63
OKFT3768	49
OKFT3769	60
OKFT3769	24
OKFT3770	52
OKFT3771	47
OKFT3772	25
OKFT3773	57
OKFT3774	60
OKFT3775	58
OKFT3776	65
OKFT3777	66
OKFT3778	56
OKFT3779	49
OKFT3780	64
OKFT3781	68
OKFT3782	52
OKFT3783	54
OKFT3784	41

OKFT3785	42
OKFT3786	0
OKFT3787	46
OKFT3788	0
OKFT3789	38
OKFT3790	17
OKFT3791	25
OKFT3792	31
OKFT3793	3
OKFT3794	34
OKFT3795	24
OKFT3797	30
OKFT3798	35
OKFT3799	58
OKFT3800	42
OKFT4700	29
OKFT4701	36
OKFT4702	14
OKFT4703	49
OKFT4704	49
OKFT4705	61
OKFT4706	0
OKFT4707	60
OKFT4708	21
OKFT4709	0
OKFT4710	49
OKFT4710	15
OKFT4711	0
OKFT4712	10
OKFT4713	1
OKFT4714	0
OKFT4715	65
OKFT4716	52
OKFT4717	54
OKFT4718	76
OKFT4719	72
OKFT4720	48
OKFT4721	0
OKFT4722	57
OKFT4723	79
OKFT4724	64
OKFT4725	12
OKFT4726	61
OKFT4727	53
OKFT4728	62
OKFT4729	18
OKFT4730	0
OKFT4731	52
OKFT4732	42
OKFT4733	41
OKFT4734	34
OKFT4735	43

OKFT4736	17
OKFT4737	52
OKFT4738	47
OKFT4739	27
OKFT4740	52
OKFT4741	45
OKFT4742	0
OKFT4743	58
OKFT4744	60
OKFT4745	48
OKFT4746	64
OKFT4747	62
OKFT4748	56
OKFT4749	46
OKFT4750	51
OKFT4751	61
OKFT4752	38
OKFT4753	65
OKFT4754	45
OKFT4755	52
OKFT4756	67
OKFT4757	56
OKFT4758	52
OKFT4759	47
OKFT4760	56
OKFT4761	56
OKFT4762	51
OKFT4763	62
OKFT4764	58
OKFT4765	58
OKFT4766	61
OKFT4767	38
OKFT4768	63
OKFT4769	0
OKFT4771	45
OKFT4772	63
OKFT4774	52
OKFT4775	65
OKFT4776	62
OKFT4777	21
OKFT4778	41
OKFT4779	49
OKFT5700	68
OKFT5701	49
OKFT5702	0
OKFT5703	56
OKFT5704	2
OKFT5705	2
OKFT5706	31
OKFT5707	66
OKFT5708	28
OKFT5709	39



OKFT5710	0
OKFT5711	0
OKFT5712	0
OKFT5712	57
OKFT5713	0
OKFT5714	56
OKFT5715	28
OKFT5716	12
OKFT5718	0
OKFT5719	0
OKFT5720	0
OKFT5721	67
OKFT5722	60
OKFT5723	33
OKFT5724	65
OKFT5725	52
OKFT5726	36
OKFT5727	63
OKFT5728	48
OKFT5729	61
OKFT5730	2
OKFT5731	64
OKFT5732	34
OKFT5733	49
OKFT5734	58
OKFT5735	10
OKFT5736	0
OKFT5737	11
OKFT5738	45
OKFT5739	44
OKFT5740	23
OKFT5741	20
OKFT5742	53
OKFT5743	62
OKFT5744	54
OKFT5745	48
OKFT5746	47
OKFT5747	12
OKFT5748	3
OKFT5749	59
OKFT5750	49
OKFT5751	29
OKFT5752	52
OKFT5753	47
OKFT5754	73
OKFT5755	63
OKFT6700	57
OKFT6701	46
OKFT6703	23
OKFT6704	52
OKFT6705	38
OKFT6706	57

OKFT6707	0
OKFT6708	51
OKFT6709	21
OKFT6710	58
OKFT6711	19
OKFT6712	61
OKFT6713	55
OKFT6714	51
OKFT6715	65
OKFT6716	69
OKFT6717	55
OKFT6718	43
OKFT6719	44
OKFT6720	41
OKFT6721	46
OKFT6722	42
OKFT6723	60
OKFT6724	60
OKFT6725	39
OKFT6726	40
OKFT6727	63
OKFT6728	0
OKFT6729	63
OKFT6730	50
OKFT6731	74
OKFT6732	49
OKFT6733	68
OKFT6734	69
OKFT6735	54
OKFT6736	41
OKFT6737	45
OKFT6738	38
OKFT6739	54
OKFT6740	60
OKFT6741	63
OKFT6742	56
OKFT6743	56
OKFT6744	43
OKFT6745	46
OKFT6746	56
OKFT6747	76
OKFT6748	0
OKFT6749	0
OKFT6750	0
OKFT6751	65
OKFT6752	68
OKFT6753	18
OKFT6754	52
OKFT6755	60
OKFT6756	11
OKFT6757	83
OKFT6758	55

OKFT6759	59
OKFT6760	76