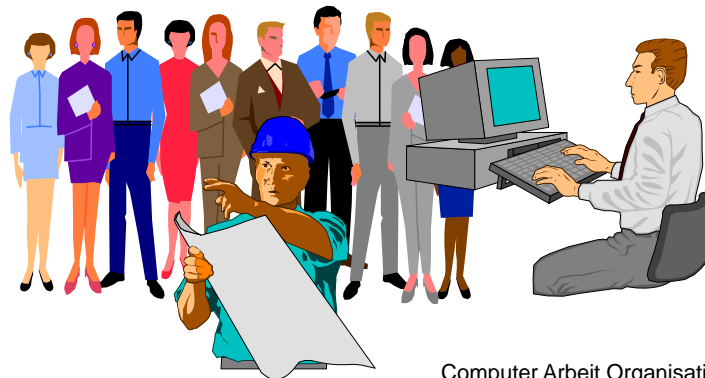


Gefährdungsbeurteilung psychischer Belastung

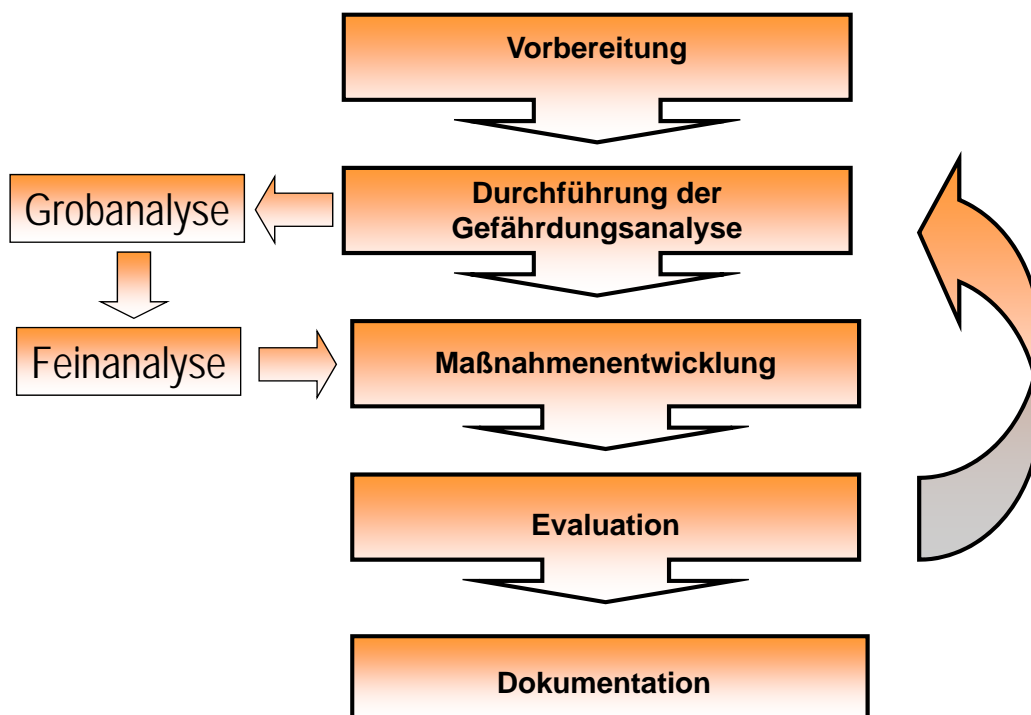
Risiken und Nebenwirkungen
Erfolge und Misserfolge



1

Computer Arbeit Organisation CARO GmbH

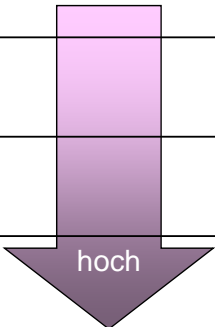
Vorgehen in fünf Schritten



2

Computer Arbeit Organisation CARO GmbH

Aufwandparadoxon

Arbeitsschritt	Notwendiger Aufwand	Tatsächlicher Aufwand	Grad der Ungewissheit
Grobanalyse	10%	90%	gering
Feinanalyse	20%	???	
Maßnahmenentwicklung	30%	???	
Maßnahmenumsetzung	40%	???	
Evaluation	+ 10%		

3

Computer Arbeit Organisation CARO GmbH

Das Paradoxon

- Warum bringen Sie Ihr Auto durch den TÜV?
 - Wenn man weiß, dass alles in Ordnung ist, ist es Zeitverschwendung.
 - Wenn man vermutet, dass was nicht in Ordnung ist, bedeutet es nur Kosten und Handlungsdruck. Also vermeiden Sie es möglichst.
 - Aber ohne TÜV-Plakette gibt es auch Stress. Welchen Stress gibt es ohne Gefährdungsbeurteilung?

4

Computer Arbeit Organisation CARO GmbH

Wichtiger als die Wahl der Methoden ist ...

- Die richtige Einteilung in Untersuchungseinheiten
 - Ähnlichkeit der Tätigkeiten
 - Identifizierbarkeit der Verantwortlichkeiten
- Eine professionelle Projektplanung, u.a.
 - Zeitplanung
 - Zentrale und dezentrale Projektgruppen
 - Berichtswesen
- Die Bereitstellung von Ressourcen für den gesamten Prozess
- Konsens der Betriebsparteien
- Motivierung aller Beteiligten, vor allem der Führungskräfte
- Information und Beteiligung der Beschäftigten
- Die Sicherstellung einer hohen Beteiligung bei einer Befragung (>70%)

5

Computer Arbeit Organisation CARO GmbH



Wichtiger als die Wahl der Methoden ist ...

- Die Definition und Abgrenzung des Gegenstandes
 - „Was darf der TÜV denn prüfen?“
- Die Definition von „Meilensteinen“ für einzelne Handlungsschritte, z.B.
 - Grobanalyse: Wann erfordert sie eine Feinanalyse?
 - Maßnahmenplanung und –umsetzung bis wann?
 - Wann wird die TÜV-Plakette erteilt?
- Vorab-Definition einer Toolbox für Methoden der Feinanalyse
- Vorab-Definition von Handlungsbedarfen als Ergebnis der Feinanalyse
 - Geringe Mängel
 - Erhebliche Mängel usw.
- Vorab-Definition einer Toolbox für „Standard-Maßnahmen“ bei Handlungsbedarf

6

Computer Arbeit Organisation CARO GmbH



Weitere Konfliktfelder im Prozess

- Konfliktfelder:
 - Abgrenzung von „normalen Maßnahmen“ und Maßnahmen im Rahmen der GB
 - Notwendige Maßnahmen vs. Autonomie der Bereiche
 - Größe der Untersuchungseinheiten – Genauigkeit vs. Machbarkeit
 - Alle Bereiche auf einmal oder sukzessives Vorgehen
 - Menge der Maßnahmen vs. vorhandene Ressourcen (Personen, Zeit und Geld)

7

Computer Arbeit Organisation CARO GmbH

Definition und Abgrenzung: Was wird untersucht?

- GDA-Leitlinie psychische Belastung:
 - Arbeitsinhalt / Arbeitsaufgabe
 - Arbeitsorganisation
 - Soziale Beziehungen
 - Arbeitsumgebung
 - Neue Arbeitsformen

Leitlinie Beratung und Überwachung bei psychischer Belastung am Arbeitsplatz. Stand: 24. September 2012
Herausgeber: Nationale Arbeitsschutzkonferenz Nöldnerstraße 40 – 42 10317 Berlin

8

Computer Arbeit Organisation CARO GmbH

Was wird untersucht?

- Fachbuch:
 - Arbeitsintensität
 - Handlungsspielraum
 - Soziale Unterstützung
 - Arbeitszeit

Das haben wir wieder das gleiche Problem

...



Es gibt
nichts Gutes
außer man
tut es ...

