



Bachelor

Bildungs- und Erziehungswissenschaft

inFU:tage 30. Mai 2017

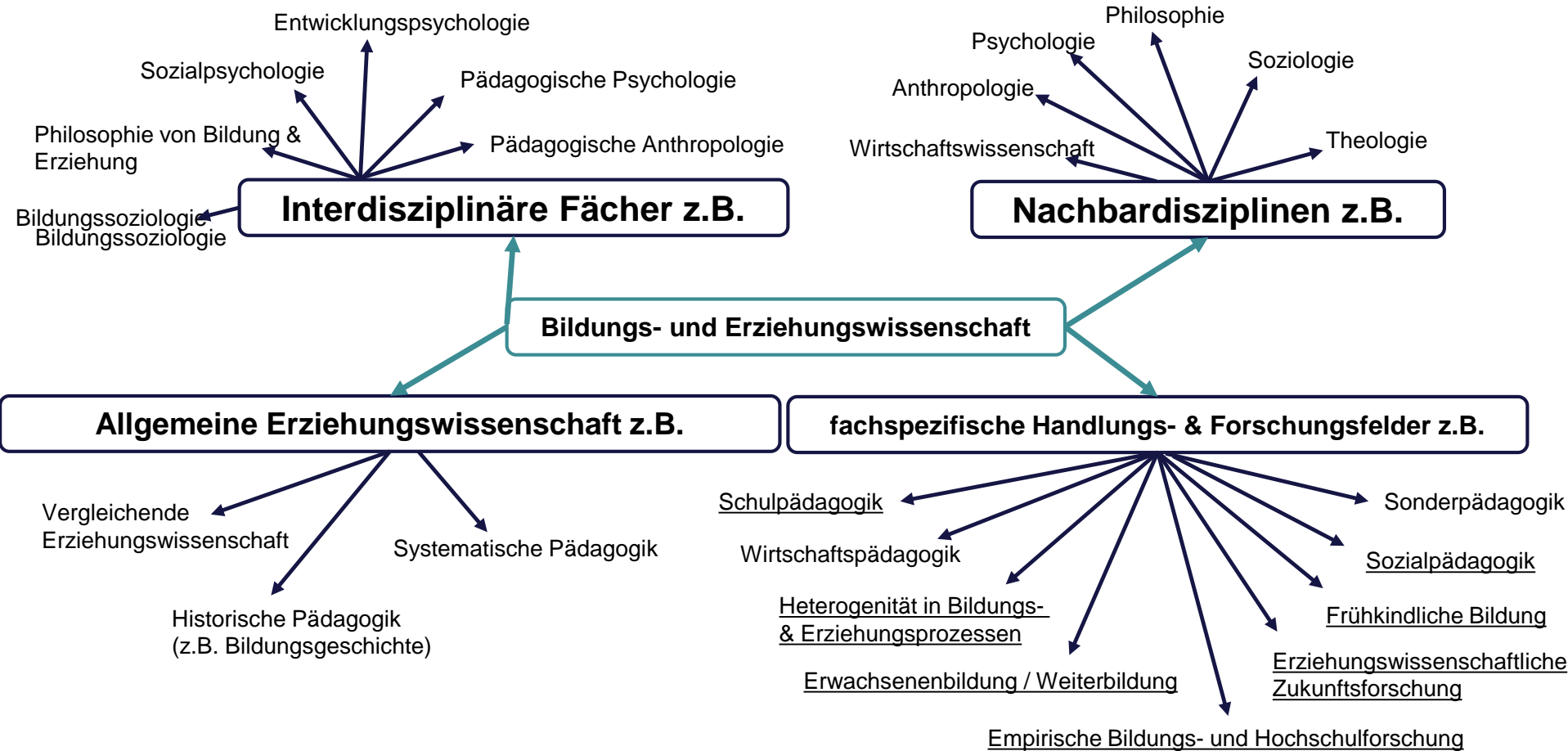
Gliederung

- Inhaltliche Verortung allgemein & Forschungsschwerpunkte an der FU
- Aufbau des Studiengangs & formale Anforderungen

Worum geht es?

- Bildungswissenschaft/Erziehungswissenschaft/Pädagogik
 - oft synonym verwendet
- Bildung und Erziehung außerhalb von schulischem Unterricht
- Theoriebasierte Entwicklung von Konzepten, wie Menschen (aller Altersgruppen) unterstützt und gefördert werden können
- Zahlreiche Teilgebiete, wie frühkindliche Bildung, Sozialpädagogik, Weiterbildung, Bildungsforschung, Sonderpädagogik (an der FU nur als Lehramt) ...
- Interdisziplinäre Fachrichtung

Interdisziplinäre Fachrichtung



Spätere Arbeitsfelder

- Frühkindliche Bildung und Erziehung
- Kinder- und Jugendarbeit, Kinder- und Jugendhilfe
- Elternberatung, Sozialarbeit
- Lern- und Schulförderung
- Bildungspolitik und -arbeit
- Aus- und Weiterbildung
- Personalentwicklung und im Personalwesen
- Unternehmensberatungen und Organisationsentwicklung
- Dozentinnen und Dozenten, Trainerinnen und Trainer
- Karriereberatung

- Gerichtshilfe und im Strafvollzug
- Entwicklungsarbeit
- Inklusion
- Medienpädagogik
- Museumspädagogik
- Freizeitpädagogik
- Kulturpädagogik usw. usf.

- *Kinder- und Jugendpsychotherapeuten*

Erziehungswissenschaft studieren an einer *Universität* oder einer *Hochschule*

(Fachhochschule → Hochschule)

- Hochschulen → klare Berufsorientierung (ehemals Fachhochschulen)
- Universitäten → Einführung in Wissenschaftsbereich und ein Feld
→ *ermöglicht* und *erfordert* persönliche Schwerpunktsetzung
→ spätere Berufs- und Forschungspraxis offener
- Hochschule → Verhältnis theoretische Reflexion + praktische Orientierung
eher praktisch gewichtet (ehemals Fachhochschulen)
- Universität → stärker theoretisch reflektierend und forschungsorientiert

Forschung

- Hochschule → eher anwendungsorientiert (ehemals Fachhochschulen)
- Universität → eher grundlagenorientiert

Gegenstand an der FU Berlin

Fokus: Strukturen und Entwicklungsprozesse im Bildungs- und Erziehungssystem, wie z.B.

- Sozialisation, Erziehung und Bildung, Konzepte und Theorien
- Strukturen und Prozesse der Institutionalisierung und Organisation von Erziehungs- und Bildungsprozessen
- Angebotsentwicklung sowie Qualitäts- und Organisationsentwicklung in unterschiedlichen Feldern des Erziehungs- und Bildungswesens
- Methoden der empirischen Sozialforschung

Qualifikationsziele an der FU Berlin

- qualifiziert grundsätzlich für ein breites Tätigkeitsfeld
- forschungs- und anwendungsorientiert
- Erwerb grundlegender Kenntnisse und Fähigkeiten für die
 - Forschung
 - Gestaltung professioneller Erziehungs- und Bildungsprozesse
 - Beobachtung und Gestaltung von *Veränderungsprozessen* im Erziehungs- und Bildungssystem

Forschungsorientierte berufliche Perspektive

im Bereich des Bildungs- und Erziehungswesens

- in der Regel durch eine Weiterqualifizierung im Rahmen von forschungsorientierten Masterstudiengängen
- insbesondere dem Masterstudiengang Bildungswissenschaft an der Freien Universität Berlin

Anwendungsorientierte berufliche Perspektive

Beobachtung und Gestaltung von *Veränderungsprozessen* im Erziehungs- und Bildungssystem, z.B.

- Planung, Organisation, Steuerung und Evaluation von Prozessen in Institutionen des Erziehungs- und Bildungswesens

Gestaltung professioneller Erziehungs- und Bildungsprozesse

- praktische Tätigkeiten in pädagogische Handlungsfeldern, z.B. :
 - Frühkindliche Erziehung und Bildung
 - Sozialpädagogik (Kinder- und Jugendhilfe)
 - Schule / Schulentwicklung
 - Weiterbildung

ggf. Weiterqualifizierung im Rahmen von anwendungsorientierten Masterstudiengängen

Gliederung

- Inhaltliche Verortung allgemein & Forschungsschwerpunkte an der FU
- Aufbau des Studiengangs & formale Anforderungen

Studienbereiche

- Bildungs- und Erziehungswissenschaft – 110 LP
- Affiner Bereich (Psychologie und andere Fächer) – 30 LP
- Allgemeine Berufsvorbereitung – 30 LP
- Bachelorarbeit – 10 LP

Exemplarischer Studienverlaufsplan

FS	Grundlagen		
1. 30 LP	Modul 1 Bildung und Erziehung 10 LP	Modul 2 Methoden der empirischen Sozialforschung I 10 LP	Affiner Bereich: Einführung in die Psychologie als Affines Fach 10 LP
2. 30 LP	Modul 3 Sozialisation und Lernen 10 LP	Modul 4 Institutionalisierung von Bildung und Erziehung 10 LP	Modul 5 Heterogenität in Erziehungs- und Bildungsprozessen 10 LP
3. 30 LP	Modul 6 Ansätze pädagogischen Handelns - Grundlagen 10 LP	ABV: Berufspraktikum 15 LP Rechtliche Grundlagen pädagogischen Handelns 5 LP	
FS	Vertiefung		
4. 30 LP	Modul 7 Pädagogische Diagnostik 10 LP	Modul 8 Methoden der empirischen Sozialforschung II 10 LP	Affiner Bereich: freie Wahl eines Moduls 10 LP
5. 30 LP	Modul 9 Entwicklung pädagogischer Organisationen 10 LP	Modul 10 Ansätze pädagogischen Handelns - Vertiefung 10 LP	ABV: freie Wahl eines Moduls 10 LP
6. 30 LP	Modul 11 Projekt 10 LP	Bachelorarbeit 10 LP	Affiner Bereich: freie Wahl eines Moduls 10 LP

Affines Fach Psychologie

- Pflichtmodul 10 LP-

Pflichtmodul Einführung in die Psychologie als Affines Fach

- Vorlesung „Entwicklungspsychologie“
- Vorlesung „Differentielle und Persönlichkeitspsychologie“
- Seminar (z.B. Gedächtnis und Lernen, Grundbegriffe Psychologie, Einführung E-Learning usw.)

Die restlichen 20 LP können ebenfalls im Fach Psychologie absolviert werden, an der Freien Universität Berlin allerdings nur in sehr begrenztem Umfang.



Weitere Affine Module

– 20 LP –

Prinzipiell stehen alle weiteren Fächer
für den Affinen Bereich offen.

Einschränkung:

keine pädagogischen Studiengänge und keine Soziale Arbeit

Allgemeine Berufsvorbereitung (ABV)

– 30 LP –

In diesem Bereich werden berufsqualifizierende Module angeboten:

- Pflichtmodul „Recht in pädagogischen Handlungsfeldern“ – 5 LP
- Berufspraktikum – 15 LP
- Frei wählbare Module des FU-weiten Angebots der ABV – 10 LP



Warum also an die FU Berlin?

- Erwerb von Grundkompetenzen mit individuellen Schwerpunktsetzungen
- Schwerpunktsetzungen in unterschiedlichen Arbeitsfeldern möglich
- Enge Verbindung des BA-Studiengangs mit dem MA-Studiengang im Bereich Bildungswissenschaft (empirische Bildungsforschung)
- Netzwerk-Universität
 - Unterstützung von Auslandsaufenthalten
 - Internationalität durch „incoming und outgoing students“
 - Kooperation mit Wissenschaftseinrichtungen (regional, national, international)
- neu errichtete EWI-Bibliothek (online-Zugriff auf nationale und intern. Literatur)
- Drittmittelstarke Universität (Einblicke in aktuelle Forschungsprojekte)
- Wissenschaftsstandort Dahlem

Allgemeine Informationen

WS 16/17

Anzahl Bewerbungen = 1446

Plätze = 100

NC = 1,7

Zugangsvoraussetzungen

- Allgemeine Hochschulreife oder
- eine sonstige gesetzlich vorgesehene Studienberechtigung
(z.B. § 11 BerlHG)

Auswahlkriterien

- Durchschnittsnote (z.B. Abitur)
- Gewichtung der Fächer Deutsch und Mathematik (je Fach mindestens 11 Punkte)
- studiengangsrelevante Ausbildung, Praktika, Tätigkeit (mind. 6 Monate)
- erfolgreicher Besuch Ergänzungskurs „Studium und Beruf“ an Berliner Schulen

Bewerbungsfristen

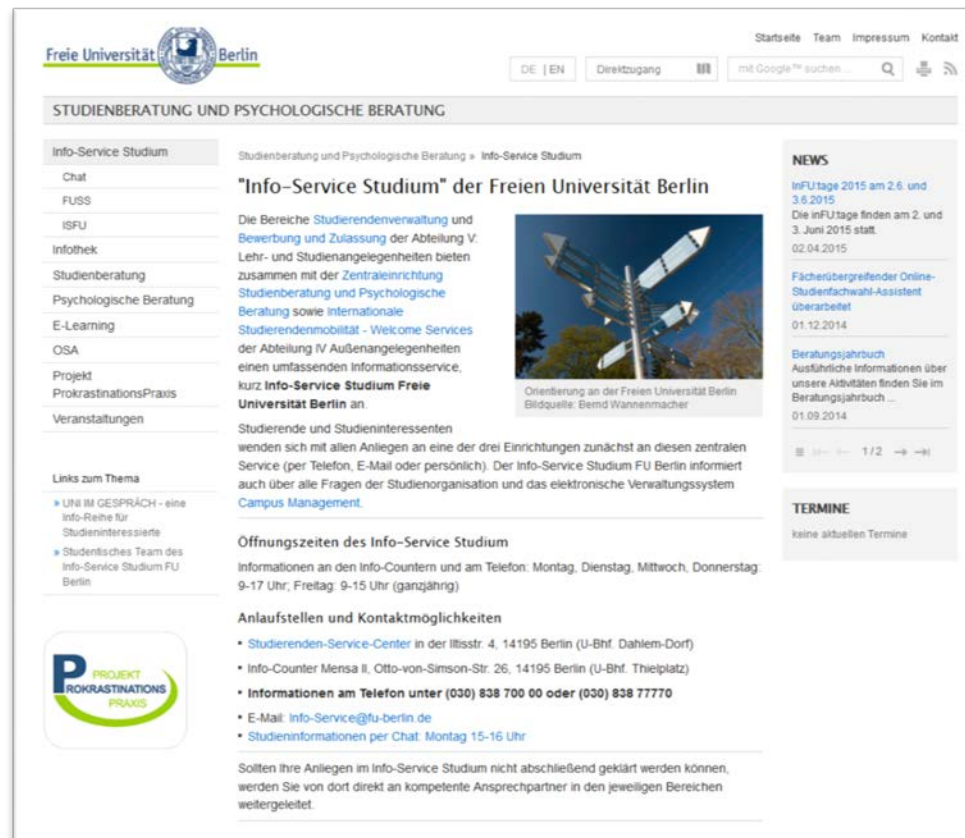
- siehe Homepage www.fu-berlin.de → „Studium“ → „Bewerbung“
- Nur 1. Fachsemester, Beginn immer Wintersemester:
1. Juni bis 15. Juli
- Für höhere Fachsemester (3. oder 5.), Beginn Wintersemester :
1. Juni bis 15. Juli
- Für höhere Fachsemester (2., 4. oder 6.), Beginn Sommersemester:
1. Dezember bis 15. Januar


Wo bewerbe ich mich?

- Studieninteressierte mit deutscher Hochschulzugangsberechtigung direkt bei der Freien Universität Berlin
- Studieninteressierte mit ausländischer Hochschulzugangsberechtigung ebenfalls bei der Freien Universität Berlin, aber über uni-assist

Wie bewerbe ich mich?

- Info-Service der FU Berlin = www.fu-berlin.de/studium/beratung/info-service



Freie Universität  Berlin

Startseite Team Impressum Kontakt

DE | EN Direktzugang mit Google™ suchen...

STUDIENBERATUNG UND PSYCHOLOGISCHE BERATUNG

Info-Service Studium

Chat
FUSS
iSFU
Infothek
Studienberatung
Psychologische Beratung
E-Learning
OSA
Projekt
ProkrastinationsPraxis
Veranstaltungen

Studienberatung und Psychologische Beratung » Info-Service Studium

"Info-Service Studium" der Freien Universität Berlin

Die Bereiche **Studierendenverwaltung und Bewerbung und Zulassung** der Abteilung V, Lehr- und Studienangelegenheiten bieten zusammen mit der **Zentraleinrichtung Studienberatung und Psychologische Beratung** sowie **Internationale Studierendenmobilität - Welcome Services** der Abteilung IV Außenangelegenheiten einen umfassenden Informationsservice, kurz **Info-Service Studium Freie Universität Berlin** an.

Studierende und Studieninteressenten wenden sich mit allen Anliegen an eine der drei Einrichtungen zunächst an diesen zentralen Service (per Telefon, E-Mail oder persönlich). Der Info-Service Studium FU Berlin informiert auch über alle Fragen der Studienorganisation und das elektronische Verwaltungssystem **Campus Management**.

Öffnungszeiten des Info-Service Studium
Informationen an den Info-Countern und am Telefon: Montag, Dienstag, Mittwoch, Donnerstag 9-17 Uhr; Freitag: 9-15 Uhr (ganztägig)

Anlaufstellen und Kontaktmöglichkeiten

- **Studierenden-Service-Center** in der Illisstr. 4, 14195 Berlin (U-Bhf. Dahlem-Dorf)
- **Info-Counter Mensa II**, Otto-von-Simson-Str. 26, 14195 Berlin (U-Bhf. Thielplatz)
- **Informationen am Telefon unter (030) 838 700 00 oder (030) 838 7770**
- E-Mail: Info-Service@fu-berlin.de
- Studieninformationen per Chat: Montag 15-16 Uhr

Sollten Ihre Anliegen im Info-Service Studium nicht abschließend geklärt werden können, werden Sie von dort direkt an kompetente Ansprechpartner in den jeweiligen Bereichen weitergeleitet.

NEWS


Info-Service Studium
InfU-tage 2015 am 2.6. und 3.6.2015
Die infU-tage finden am 2. und 3. Juni 2015 statt.
02.04.2015

Fächerübergreifender Online-Studienfachwahl-Assistent überarbeitet
01.12.2014

Beratungsjahrbuch
Ausführliche Informationen über unsere Aktivitäten finden Sie im Beratungsjahrbuch ...
01.09.2014

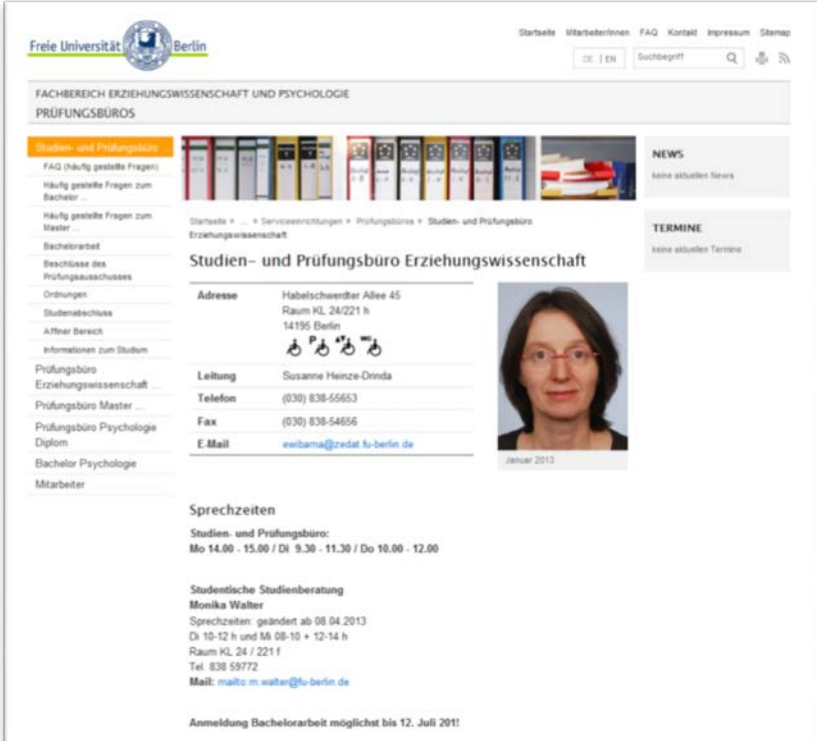
1 / 2

TERMINE
keine aktuellen Termine



Informationen vor Ort

- **Info-Service FU Berlin: 838 70000** – allgemeine Informationen
- **Studien-/Prüfungsbüro Erziehungswissenschaft:**
susanne.heinze-drinda@fu-berlin.de – fachspezifische Informationen



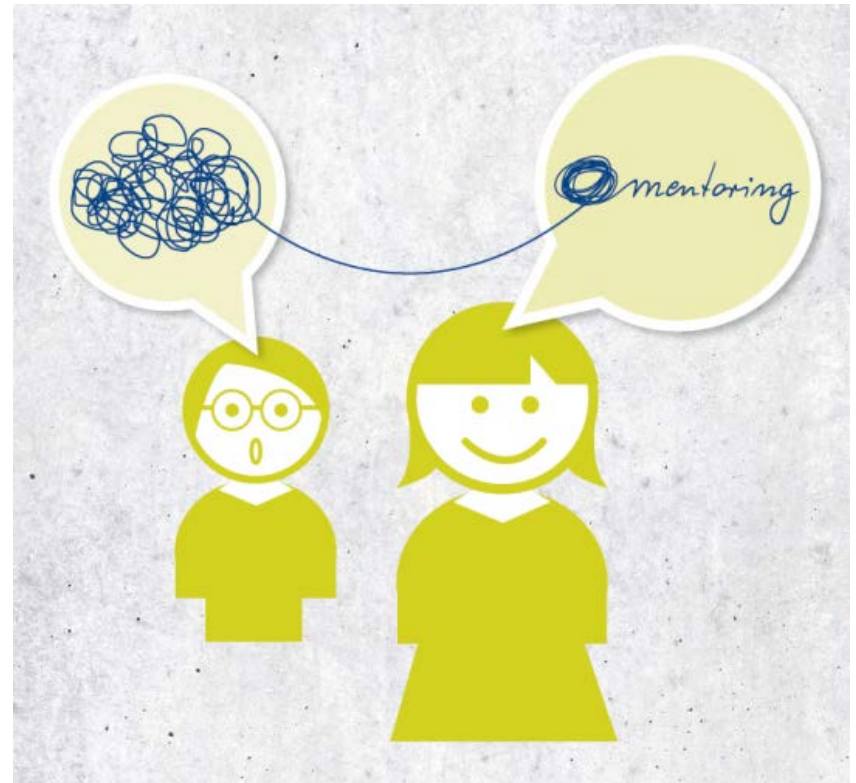
The screenshot shows the website for the Faculty of Education and Psychology, Examination Office (Prüfungsbüros). The page is titled 'FACHBEREICH ERZIEHUNGSWISSENSCHAFT UND PSYCHOLOGIE PRÜFUNGSBÜROS'. It features a navigation menu with links for 'Startseite', 'MitarbeiterInnen', 'FAQ', 'Kontakt', 'Impressum', and 'Stempel'. There is a search bar and a language selector (DE | EN). The main content area is divided into several sections:

- Studien- und Prüfungsleistungen:** A list of links for frequently asked questions, Bachelor's, Master's, Bachelor's work, exam board decisions, exam results, office hours, and information for students.
- Prüfungsbüros:** A list of links for the Examination Office, Bachelor's, Psychology, and Diplomas.
- Studien- und Prüfungsbüro Erziehungswissenschaft:** A detailed section for the Examination Office of Education Science, including:
 - Adresse:** Habelschwerdtter Allee 45, Raum KL 24/221 h, 14195 Berlin. It includes icons for accessibility (wheelchair, hearing aid, white cane).
 - Leitung:** Susanne Heinze-Drinda
 - Telefon:** (030) 838-55653
 - Fax:** (030) 838-54656
 - E-Mail:** ewbama@zwdat.fu-berlin.de
- Sprechzeiten:**
 - Studien- und Prüfungsbüro: Mo 14.00 - 15.00 / Di 9.30 - 11.30 / Do 10.00 - 12.00
 - Studentische Studienberatung (Monika Walter): Di 10-12 h und Mi 08-10 + 12-14 h, Raum KL 24 / 221 f, Tel: 838 59772, Mail: malto.m.walter@fu-berlin.de
- NEWS:** keine aktuellen News
- TERMINE:** keine aktuellen Termine

At the bottom of the page, there is a notice: 'Anmeldung Bachelorarbeit möglichst bis 12. Juli 2011!'.

Mentoring am Fachbereich Erziehungswissenschaft und Psychologie

- ❖ für Studienanfänger*innen
- ❖ studentische Mentor*innen
- ❖ regelmäßige Treffen
- ❖ kleine Gruppen
- ❖ Vernetzung untereinander
- ❖ Studienplanung
- ❖ Lern- und Arbeitsstrategien
- ❖ Wissenschaftliches Arbeiten
- ❖ Zeitmanagement
- ❖ Berufsperspektiven und Auslandsaufenthalte



Programm inFU:tage 2017

Bildungs- und Erziehungswissenschaft

Dienstag, 30.05.2017: inFU:talk

- Studierende der Bildungs- und Erziehungswissenschaft berichten aus ihrem Fach
- Uhrzeit: 14:30 h
- Am Fachbereichsstand im EG beantworten Mentor*innen ganztägig individuelle Fragen

Mittwoch, den 31.05.2017: Programm am Fachbereich

- Einblick in die Online-Vorlesung „Einführung in die Erziehungswissenschaft“ und Diskussion mit Studierenden
- Ort: Rost- und Silberlaube, Habelschwerdter Allee 45, 14195 Berlin, Raum L116 (im Seminarzentrum ggü. der Mensa)
- Uhrzeit: 12:00-15:00 Uhr

zu finden auf der Homepage des
Fachbereichs:

www.ewi-psy.fu-berlin.de

The screenshot shows the homepage of the Online-Studienfachwahl-Assistenten (OSA) for the B.A. in Educational Science at the Free University of Berlin. The page features a navigation menu with options like 'START', 'STUDIUM', 'STUDIENMODULE', 'BEISPIELAUFGABEN', 'STUDIENALLTAG', 'PERSPEKTIVEN', and 'BEWERBEN?'. The main content area is titled 'Start' and includes a section for 'Bildungs- und Erziehungswissenschaft' with three sub-questions: 'Worum geht es dabei?', 'Was kann man damit werden?', and 'Das will ich studieren!'. Below these questions are silhouettes of three people. A text box on the right explains the tool's purpose and provides a 'Los geht's!' button. The footer contains the breadcrumb 'OSA » B.A. Bildungs- und Erziehungswissenschaft » Start » Start'.



ONLINE STUDIENFACH
WAHL ASSISTENTEN