

# Abschlussarbeiten oder Forschungspraktikum gesucht?

Der Arbeitsbereich Psychologische Diagnostik,  
Differentielle und Persönlichkeitspsychologie  
stellt sich vor!

# Jan-Philipp Schulz

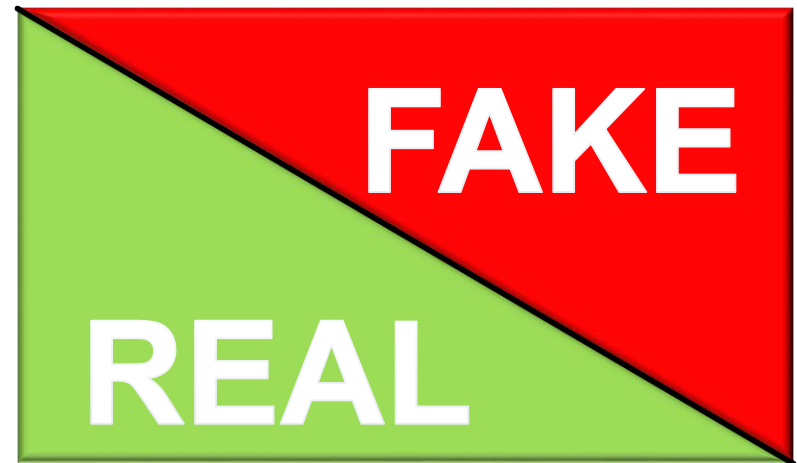
## Situationswahrnehmung



[CC BY-SA 3.0 Nick Youngson](#)

Warum gibt es Unterschiede in der Situationswahrnehmung?

## Trait vs. Fake



Was bestimmt unser Verhalten?  
**Persönlichkeit** oder die  
**Überzeugung, dass bestimmte Verhaltensweisen nützlich sind?**

# Katharina Schmidt

## Life-Balance



Fortentwicklung und Erprobung eines Spillover-Fragebogens

## z.B. Stressdiagnostik



Gidon Pico:  
<https://pixabay.com/en/cat-dog-pet-together-animals-cute-1762288/>

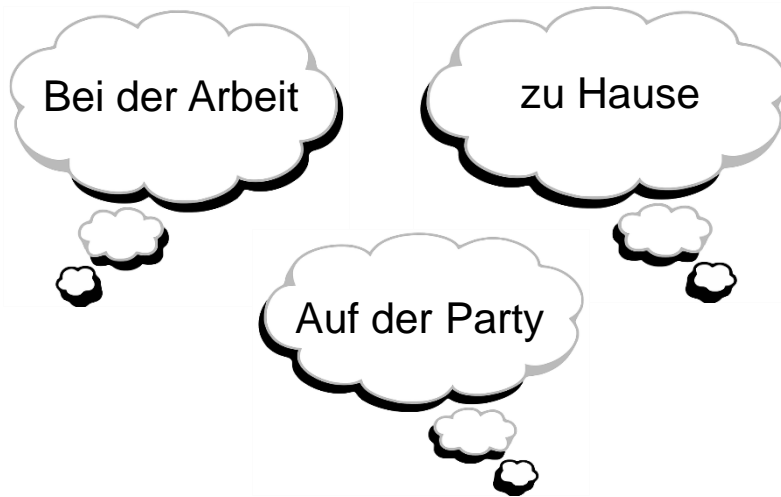
Entwicklung von Fragebögen

*Themen offen*

z.B. Ressourcen am Arbeitsplatz, Stressbewältigungsmuster, ...

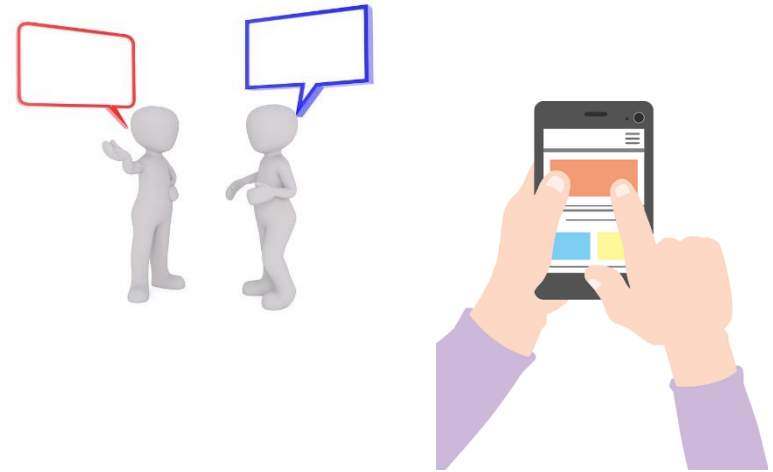
# Julian Schulze

## Persönlichkeitsurteile



Welche Situationen ziehen Menschen bei der Beurteilung von Persönlichkeitsitems heran?

## Kommunikationskompetenz



Wie wirkt sich der Kommunikationskontext auf die Einschätzung unserer Motivation, Kenntnisse und Fähigkeiten aus?

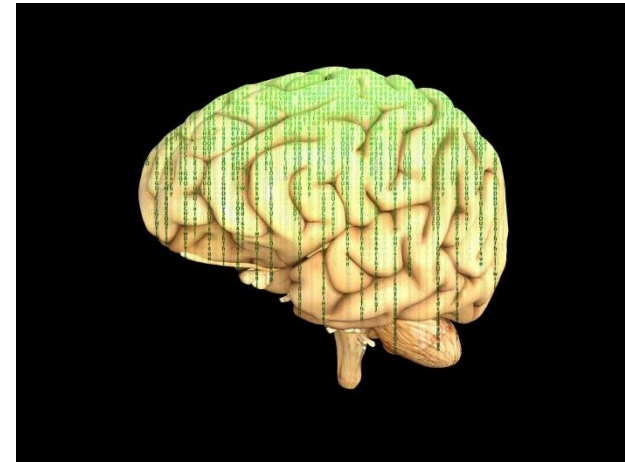
# Philipp Schäpers

From Test Elements to Test Performance



eine experimentelle Testvalidierung

Intelligenzmessung –  
eine schnelle Nummer?!



Validierung eines zeitökonomischen  
IQ-Tests auf Facettenebene

# Nathalie Hauk

## Technologieakzeptanz



Wie hängen Alter und Technologieakzeptanz zusammen?  
Verändert sich dies über die Zeit?  
Welche Rolle spielt die Art der Technologie?

## Altersstereotype



Welche Vorstellungen vom Älterwerden haben wir?  
Wahrnehmung und Bewertung von Techniknutzung in verschiedenen Altersgruppen?

## Kontakt



Jan-Philipp Schulz  
*jan-philipp.schulz@fu-berlin.de*



Katharina Schmidt  
*katharina.schmidt@fu-berlin.de*



Julian Schulze  
*julian.schulze@fu-berlin.de*



Philipp Schäpers  
*philipp.schaepers@fu-berlin.de*



Nathalie Hauk  
*nathalie.hauk@fu-berlin.de*

## Themen

**Situationswahrnehmung**  
**Trait vs. Fake**

**Life-Balance**  
**Stressbewältigung**

**Persönlichkeitsurteile**  
**Kommunikationskompetenz**

**Experimentelle Testvalidierung**  
**Zeitökonomische IQ-Messung**

**Technologieakzeptanz**  
**Altersstereotype**