

Informationsveranstaltung zum Austauschprogramm Erasmus+ Studium Europa/Swiss Mobility

für die Studierenden am Fachbereich
Erziehungswissenschaft und Psychologie
zum Studienjahr 2026/2027
am 04. Dezember 2025

Vorstellung Erasmus-Team

Zuständig am Fachbereich Erziehungswissenschaft und Psychologie:

Administrative Erasmuskoordination: Christine Donaghey

www.ewi-psy.fu-berlin.de/international/auslandsstudium/erasmus

Fachliche Erasmuskoordination:

- Psychologie: Mirjam Bartscherer
erasmus@psychologie.fu-berlin.de
- Bildungs-/Erziehungswiss.: Prof. Dr. Katharina Kluczniok
- Grundschulpädagogik: Dr. Nino Ferrin
erasmus-ewi@erzwiss.fu-berlin.de
- Sonderpädagogik: Prof. Dr. Flavia Adani
erasmus_sop@ewi-psy.fu-berlin.de

Zuständig in der Abteilung Internationales der FU:

- Zentrales Erasmus-Team Outgoings

[www.fu-berlin.de/studium/international/
studium_ausland/erasmus](http://www.fu-berlin.de/studium/international/studium_ausland/erasmus)



Übersicht Informationsveranstaltung

Vorstellung Erasmus+ Programm

Partnerhochschulen und Austauschplätze

Teilnahmevoraussetzungen und Mobilitätszuschuss

Bewerbungsverfahren

Weitere Schritte

Erasmus+ Praktikum Europa

Andere Austauschmöglichkeiten

FRAGEN

Vorstellung Erasmus+ Programm

Vorstellung Erasmus+ Programm

Förderprogramm der Europäischen Union (Umsetzung in Deutschland: DAAD)
Äquivalentes Partnerprogramm der Schweiz: „Swiss Mobility“ (SEMP)

Ziele

- Unterstützung des akademischen Austausches
- Auslandserfahrung/Verbesserung Fremdsprachenkenntnisse
- Erweiterung sozialer und interkultureller Kompetenzen und Kontakte

Vorteile

- Befreiung von Studiengebühren an den Partnerhochschulen
- Organisatorische Unterstützung
- Finanzielle Förderung (12 Monate je Studienzyklus)
- Anerkennung der im Ausland erbrachten Studienleistungen (nach Absprache)



Partnerhochschulen und Austauschplätze

Partnerhochschulen und Austauschplätze

Partnerschaftsdatenbank [MoveON](#)

- Übersicht der Austauschmöglichkeiten für Erasmus+ und SEMP (Kontingent, Dauer, Niveau, Studiengang)
- Weiterführende Informationen über die Partnerhochschulen, z.B. Unterrichtssprache, Sprachvoraussetzungen, Sprachkurse, Akademischer Kalender, Anmeldefristen/-formalitäten
- Informationen zu Unterkünften etc., wichtige Kontakte
- Erfahrungsberichte von FU Studierenden

Eigene Sammlung von Erfahrungsberichten unserer Fächer:

- [Erfahrungsberichte Psychologie](#)
- [Erfahrungsberichte Erziehungswissenschaft/Grundschulpädagogik](#)

GUT ZU WISSEN

**Fächergruppe
Bildungs/Erziehungswissenschaft,
Grundschulpädagogik,
Sonderpädagogik:**

Agreements können gegenseitig genutzt werden, sofern das Studienangebot passt!

Partnerhochschulen und Austauschplätze

Suche nach Austauschmöglichkeiten

Zum Beispiel nach Austauschprogramm (Erasmus+ Studium Europa), Fachbereich - Institut (Kunsthistorisches Institut) und Studienniveau (Bachelor).

Volltextsuche

Austauschprogramm / exchange program
Erasmus+ Studium Europa

Partnerhochschule / partner institution

Studiengang / degree program

Fachbereich - Institut / Department - Instit...
— Erziehungswissenschaft, Grundschulp...

— FB Erziehungswissenschaft und Psychologie

— Dahlem School of Education (Zentrum für Lehrerbildung)

— Erziehungswissenschaft, Grundschulpädagogik, Sonderpädagogik

— Psychologie

Suche

Austauschprogramm und Fächergruppe bzw. Fach wählen

Angaben zu Studienniveau und Fach

Università degli Studi di Padova

Partnerhochschulen / Institutions
City Padova
Erasmus Code I PADOVA01 [Mehr Details](#)

Austauschmöglichkeiten / Relations

Austauschprogramm / exchange program	Erasmus+ Studium Europa
Fachrichtung - Institut / subject area - Institute	WB Erziehungswissenschaft, Grundschulpädagogik, Sonderpädagogik
Anzahl Austauschplätze (akademisches Jahr)	2 (2025/26)
Dauer Plätze insgesamt (akademisches Jahr)	10,00 Monat(e) (2025/26)
Vertrag gültig bis / valid until	2027/28
Studienniveau / level of studies	Undergraduate / Bachelor Postgraduate / Master
Studiengang / degree program	Bildungs- und Erziehungswissenschaft (BA) Bildungswissenschaft (MA)
ISCED - subject area	0111 - Education science
Name der Austauschmöglichkeit	Erasmus+ SMS - IT - Università degli Studi di Padova - EWGP - WB Erziehungswissenschaft - 2022/23-2027/28

[Mehr Details](#)

Studiengang / degree program

Psychologie (BA)

Psychologie (Promotion)

Psychologie: Arbeits-, Organisations- und Gesundheitspsychologie (MA)

Psychologie: Klinische Psychologie und Psychotherapie (MA)

Suche

Für Psychologie: Ggf. noch Studiengang wählen

Angaben zu Plätzen und Dauer (Monaten)

Austauschmöglichkeiten / Relations

Austauschprogramm / exchange program	Erasmus+ Studium Europa
Fachrichtung - Institut / subject area - Institute	WB Erziehungswissenschaft, Grundschulpädagogik, Sonderpädagogik
Anzahl Austauschplätze (akademisches Jahr)	3 (2025/26)
Dauer Plätze insgesamt (akademisches Jahr)	30,00 Monat(e) (2025/26)
Vertrag gültig bis / valid until	2027/28
Studienniveau / level of studies	Undergraduate / Bachelor Postgraduate / Master Doctorate / Promotion
Studiengang / degree program	Sonderpädagogik (BA) Sonderpädagogik (MA of Education) Sonderpädagogik (PhD)
ISCED - subject area	0114 - Teacher training with subject specialization
Name der Austauschmöglichkeit	Erasmus+ SMS - IT - Università degli Studi di Padova - EWGP - WB Sonderpädagogik - 2022/23-2027/28

Partnerhochschulen und Austauschplätze

Kontinent und Dauer

- Verfügbare Dauer immer in Monaten und für alle Plätze insgesamt (1 Sem. = 5 Monate), z.B.:
10 Monate für 2 Plätze = 5 Monate je Platz,
20 Monate für 2 Plätze = 10 Monate je Platz
- Ungenutzte Plätze oder Monate können nicht zu genutzten Plätzen addiert werden bzw. ergeben keinen zusätzlichen Platz, Beispiel:
2 Plätze / 10 Monate = 2 Plätze à 5 Monate
→ bleibt bei 5 Monaten, auch wenn nur 1 Platz beansprucht wird
(*ggf. ist eine Verlängerung vor Ort möglich, s. nächster Abschnitt*)
2 Plätze / 20 Monate = 2 Plätze à maximal 10 Monate
→ bleibt bei 2 Plätzen, auch wenn nur 5 Monate genutzt werden
- Bei einem Platz mit 10 verfügbaren Monaten ist sowohl eine Bewerbung für zwei Semester, als auch nur für ein Semester möglich, beide Bewerbungen werden gleichrangig behandelt!
- Bewerbungen für WiSe und SoSe werden gleichrangig behandelt!

Teilnahmevoraussetzungen und Mobilitätszuschuss

Teilnahmevoraussetzungen und Mobilitätzuschuss

Immatrikulation in einem Studiengang des Fachbereichs Ewi/Psy

- Bachelor: TN ab dem 3. FS, Master: ab dem 2. FS

Plätze gemäß Inter-Institutional Agreement

- Kontingent, Dauer, Niveau, Studiengang

Ausreichende Kenntnisse der Hauptunterrichtssprache

- Nachzuweisen durch aktuellen Sprachnachweis in der Bewerbung

Bei wiederholter Teilnahme (s. nächste Seite)

- In dem Studienzyklus noch genügend der max. 12 Fördermonate übrig

Visum

- Ggf. notwendig für die Türkei (Studierendenvisum) bzw. für Staatsangehörige von Drittstaaten (Nicht-EU)

WICHTIG

An der Gasthochschule:

Absolvieren von Kursen im Umfang von **mind.15 ECTS** je Semester inkl. Teilnahme/Bestehen der Prüfungsleistungen

Unabhängig von der Absicht einer späteren Anerkennung

Z.T. eigene Vorgaben der Partner über die Mindest-ECTS!

Empfohlen: 30 ECTS

Teilnahmevoraussetzungen und Mobilitätzuschuss

Maximale Dauer der Erasmus+ Förderung

- Je 12 Monate pro Studienzyklus (BA/MA/Promotionsphase)
- Gilt für Erasmus+ Studium UND Erasmus+ Praktikum zusammen
- Kombination Erasmus+ Studium und Erasmus+ Praktikum möglich

Wiederholte Teilnahme

- Möglich bis zu einer Gesamtförderzeit von 12 Monaten je Studienzyklus
- D.h. Förderung kann auch aufgeteilt und innerhalb eines Studienzyklus mehrfach in Anspruch genommen werden (z.B. zwei Mal für 5 oder 6 Monate)

Verlängerung

- Möglich vom WiSe auf SoSe mit Zustimmung Erasmuskoordinationen FU und Gasthochschule
- Sofern noch genügend Fördermonate in dem Studienzyklus übrig sind und ausreichend Fördergelder im laufenden Jahr zur Verfügung stehen

Kombination Erasmus+ und Swiss Mobility ist möglich!

Teilnahmevoraussetzungen und Mobilitätzuschuss

Mobilitätzuschuss

Zuständig: zentrales Erasmus-Team Outgoings, Infos s. [Website!](#)

- Finanzielle Förderung der Teilnehmer*innen, um die mit einem Studienaufenthalt im Ausland verbundenen Mehrkosten aufzufangen
- Die Höhe des Zuschusses orientiert sich an den unterschiedlichen Lebenshaltungskosten in den Programmländern und ist nach verschiedenen von der EU festgelegten Ländergruppen gestaffelt
- Ggf. können Social Top-Ups beantragt werden
- **Swiss Mobility:** Eigenes Schweizer Förderprogramm, Bewerbungsprozedere gleich
- **Auslands-BAföG:** Bezug zusätzlich möglich (frühzeitig beantragen!)

BEI STIPENDIEN:

Gleichzeitige Förderung über Erasmus+ und andere EU-Programme oder PROMOS ist nicht möglich

Stipendiaten von Förderwerken, Stiftungen, DAAD etc. müssen diese über die Erasmus+ Förderung informieren und prüfen lassen, ob eine gleichzeitige Förderung zulässig ist

Bewerbungsverfahren

Bewerbungsverfahren

Bewerbungsunterlagen

- **Online-Bewerbungsformular**
→ Angabe von drei Wunschhochschulen möglich und empfohlen
- **Tabellarischer Lebenslauf**
→ Soziales/universitäres Engagement, Praktika, Berufserfahrung etc.
- **Motivationsschreiben** (auf Deutsch oder Englisch, 1-2 Seiten)
→ Motivation für Auslandsstudium, Darstellung des Studienvorhabens
- **Immatrikulationsbescheinigung**
- **Leistungsnachweis** (aktueller Ausdruck CM mit begonnenen Modulen)
→ Bei MA-Studierenden zusätzlich Bachelorzeugnis
- **Sprachnachweis Hauptunterrichtssprache**

GUT ZU WISSEN

Auswahlkriterien:

(Anhand Bewerbungsunterlagen/ggf. Gespräch)

Qualität

Motivationsschreiben/
Studienvorhaben

Studienleistungen

Soziales/universitäres
Engagement

Bewerbungsverfahren

Bewerbungsfristen

Fristen zur Abgabe der vollständigen Bewerbungsunterlagen:

- **01.12.25 - 31.01.26** für das WiSe 2026/27 und/oder SoSe 2027
- 01.05.26 - 15.05.26 für Restplätze (nur für das SoSe 2027)

Übersendung ausschließlich per Mail an:

- Psychologie:
erasmus@psychologie.fu-berlin.de
- Bildungs-/Erziehungswissenschaft, Grundschul-, Sonderpädagogik:
erasmus-ewi@erzwiss.fu-berlin.de

Fristen des Prozesses zur Auswahl bzw. Platzvergabe:

- bis 01.03.26 (01.06.26 für Restplätze): schriftliche Information über die Auswahl
- bis 15.03.26 (15.06.26 für Restplätze): verbindliche Zu- oder Absage des Platzes

TIPP

Grundschul- und Sonderpädagogikstudierende können sich auch über Ihre (anderen) Fächer und ggf. das Sprachenzentrum bewerben und insgesamt bis zu drei Bewerbungen einreichen

Bewerbungsverfahren

Online-Bewerbungsformular

- Nur innerhalb der Bewerbungsfristen im neuen MoveON Outgoing Portal abrufbar: <https://fuberlin.moveon4.de/form/6731045d21961d932402ede4/deu>
- Anmeldung über Single Sign-On mit Zedat-Benutzernamen und -Passwort
- Bitte **rechtzeitig** (!) beginnen und vollständig ausfüllen
- Formular kann zwischengespeichert und erneut abgerufen, weiter ausgefüllt oder geändert werden, bis es „gesendet“ wird, danach keine Änderungen mehr möglich
- Formular wird nach dem Senden als PDF generiert und kann abgespeichert werden
Wichtig: **Dieses PDF muss fristgerecht per Mail an uns übersendet werden**, damit Bewerbung berücksichtigt werden kann! (Keine automatische Übermittlung)
- Zugriff auf bereits erstellte Bewerbungen im Portal und erneuter Download als PDF auch nach dem Senden möglich (aber keine Änderungen mehr)
- Bei technischen Problemen rechtzeitig vor Ablauf der Bewerbungsfrist das [zentrale Erasmus-Team Outgoings](mailto:outgoing-erasmus@fu-berlin.de) kontaktieren (outgoing-erasmus@fu-berlin.de)

Bewerbungsverfahren

Sprachnachweis Hauptunterrichtssprache – Sprachniveau

- Entsprechend den Anforderungen der Partnerhochschule (laut [MoveON](#) bzw. Website Partnerhochschule)
 - Niveau für BA ggf. abweichend von MA
 - Angaben nicht unbedingt für alle Fächer aufgeführt bzw. gleich!
- Mindestniveau für Erasmus-Teilnahme: B1 (wenn nichts anderes angegeben)
- Angaben auf Grundlage des CEFR (*Common European Framework of Reference for Languages*)



Bewerbungsverfahren

Sprachnachweis Hauptunterrichtssprache – Sprachzeugnis

- Einreichung ist obligatorisch! Ausnahmen: Unterrichtssprachen Deutsch und Türkisch (für Muttersprachler*innen)
- Nicht älter als 2 Jahre
- gängige Sprachnachweise wie IELTS, DALF, TOEFL etc. werden akzeptiert
- Abiturzeugnisse gelten **nicht** als anerkannte Sprachnachweise
- **Kostenlose Ausstellung von Nachweisen durch FU-Sprachenzentrum**
Bitte beachten: Studierende, die bereits einen Sprachkurs des FU-Sprachenzentrums besucht haben/besuchen, erhalten u.U. direkt einen Nachweis von der Kursleitung/Sprachbereichskoordination
→ Detaillierte Informationen direkt über: [Zentraleinrichtung Sprachenzentrum](#)

Bewerbungsverfahren

Sprachnachweis Hauptunterrichtssprache – Sprachzeugnis

Termine Sprachtests am FU-Sprachenzentrum:

- **Englisch:**
Vergabe der Termine durch das [Sekretariat des Sprachenzentrums](#)
bitte rechtzeitig per Mail oder telefonisch melden
- **Französisch:**
16.01.26, Anmeldung über Formular per Mail bis 13.01.26
(*ein Termin Anfang Mai 2026 für Restplätze > Info ca. Mitte April*)
- **Spanisch:**
20.01.26, Anmeldung über Formular per Mail bis 13.01.26
(*05.05.26 bzw. 28.04.26 für Restplatzbewerber*innen*)
- Vorlage für das Sprachzeugnis: [DAAD-Sprachnachweis](#)
- Empfehlung zur Vorbereitung auf die Sprachtests: [Selbstlernzentrum](#)

WICHTIG

Abgabefrist

Sprachnachweis:

Zusammen mit der
Bewerbung bis
31.01.2026

Nachreichfrist:

15.02.2026

Bewerbungsverfahren

Studienjahr 2025/26	EWI / GSP / SOP	PSY
Bewerbungen insgesamt	36	62
Vergebene Plätze insgesamt	36	56
Davon Erstwunsch	30 (83 %)	33 (53 %)
Davon Zweitwunsch	4 (11 %)	11 (18 %)
Davon Drittwunsch	2 (6 %)	12 (19 %)
Keinen Platz erhalten	0	6 (10 %)
Absagen erhaltener Plätze	7	7
Davon <i>nach</i> Nominierung	3	3
Tatsächlich genutzte Plätze	29	49
Davon im WiSe 2023/24	13	33
Davon im SoSe 2024	15 (+ 1 x ganzes Jahr)	15 (+ 1 x ganzes Jahr)

Rückblick

Weitere Schritte

Weitere Schritte

Fachbereich Erziehungswissenschaft und Psychologie:

- **Nominierung** der ausgewählten Bewerber*innen an den Partnerhochschulen durch die Erasmus-Koordination (unterschiedliche Fristen)
- **Anmeldung („application“)** durch die Bewerber*innen an den Partnerhochschulen (unterschiedliches Prozedere je nach Partnerhochschule)
- **Kick-Off Infoveranstaltung** für die Outgoings (u.a. zur Kurswahl)
- **Vernetzungsangebote**
(*Erasmus Summer-Summit* Sommerfest, Blackboard- bzw. nachfolgend Moodle-Kurs mit Ländergruppen)

Gut zu wissen

An der Heimathochschule sind Sie „Outgoings“, an der Partnerhochschule „Incomings“

Weitere Schritte

Fachbereich Erziehungswissenschaft und Psychologie:

- **Learning Agreement** (*vor und ggf. während des Aufenthaltes*)
Studienvertrag zu Kurswahl und Anerkennung in Abstimmung mit den Erasmuskoordinator*innen der Heimat- und Partnerhochschule
→ Anerkennungsmöglichkeiten vorab klären!
wird vor Antritt des Auslandsaufenthaltes erstellt,
Änderungen bis zu 4 Wochen nach Beginn des Studiums möglich
- **Anerkennung von Studienleistungen** (*nach dem Aufenthalt*)
Antrag auf Anerkennung beim Fachbereich (Formular vom FB),
Grundlage: Transcript of Records der Partnerhochschule

TIPP

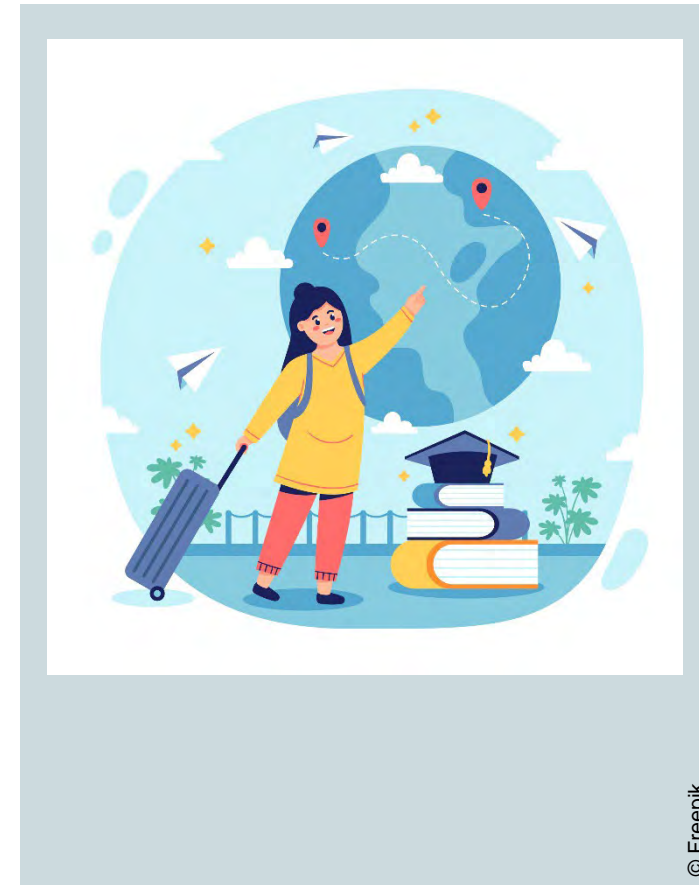
Gut geeignet für flexible Anerkennungen je nach Studienfach:

ABV-Module
Affines Fach
LBW-Bereich
Ergänzungsbereich
Wahlmodule

Weitere Schritte

Zentrales/fachbereichsübergreifendes Erasmus-Team Outgoings:

- **Info-Veranstaltungen** für die ausgewählten Outgoings
- **Bescheinigungen** (BAföG, Visa, Verträge etc.)
- **Grant Agreements und Top ups**
- **OLS-Sprachtest** (Online Linguistic Support)
vor und nach Mobilität in der angegebenen Hauptunterrichtssprache,
verpflichtend für alle Teilnehmer*innen (außer Muttersprachler*innen),
kein Auswahlkriterium für Förderung, dient zur Dokumentation des
Sprachniveaus vor vs. nach dem Aufenthalt,
Tipp: je nach Testergebnis kostenloser Online-Sprachkurs (freiwillig)
in Unterrichtssprache und/oder Landessprache



Erasmus+ Praktikum Europa

Erasmus+ Praktikum Europa



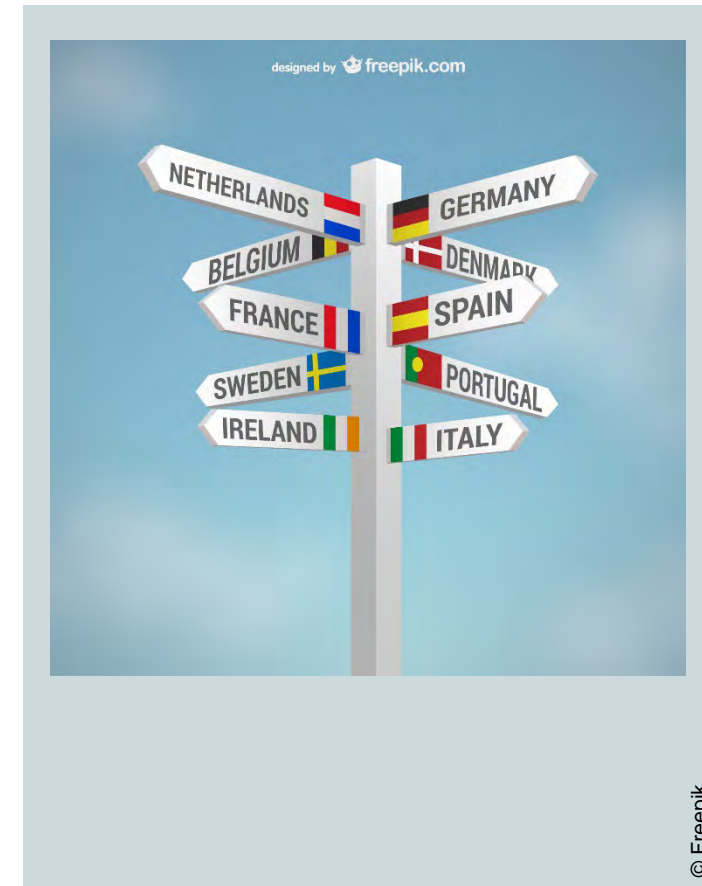
- Fördert freiwillige und obligatorische Praktika, die in inhaltlichem Zusammenhang mit dem Studium bzw. der angestrebten beruflichen Tätigkeit stehen
- Mögliche Anerkennung als Studienleistung über Praktikumsbeauftragte klären
- nur für Erasmus+ Programmländer, 690-750 € monatl. je nach Zielland (siehe u.g. Website)
- Selbstorganisiertes Vollzeitpraktikum (mind. 35 Stunden / Woche)
- Mindestens 2 und höchstens 12 Monate je Studienzyklus (für Studium und Praktikum)
- Kombination oder mehrmalige Teilnahme möglich (z.B. 2 Monate Prakt. + 10 Monate Stud.)
- Für Graduierte: bis zu 12 Monate nach BA/MA-Abschluss, Bewerbung im letzten Studienjahr
- **Bewerbungsfrist: mindestens drei Monate vor Beginn des Praktikums**

Mehr Infos und Kontakt: [Website Erasmus-Praktikum](#)

Andere Austauschmöglichkeiten

Andere Austauschmöglichkeiten

- Direktaustausch und Erasmus+ weltweit
über 100 Partnerhochschulen weltweit
Studiengebührenerlass und weitere Förderoptionen
auch Austauschplätze im **Vereinigten Königreich**:
→ Bewerbung möglich bis **20.01.26** an passenden (selber prüfen!)
britischen Universitäten mit fachübergreifenden Agreements
- PROMOS
Förderung individuell organisierter Kurzaufenthalte im Ausland
(Studien-/Rechercheaufenthalte, Praktika, Fach-/Sprachkurse)
- DAAD, Fulbright, weitere Programme



Wir freuen uns auf Ihre Bewerbung!

