

Wegbeschreibung

Testothek + Briefkasten

1. Wie finde ich die Testothek?

Wenn Sie sich in der **gelben J-Straße** befinden: Bitte diese Seite überspringen.

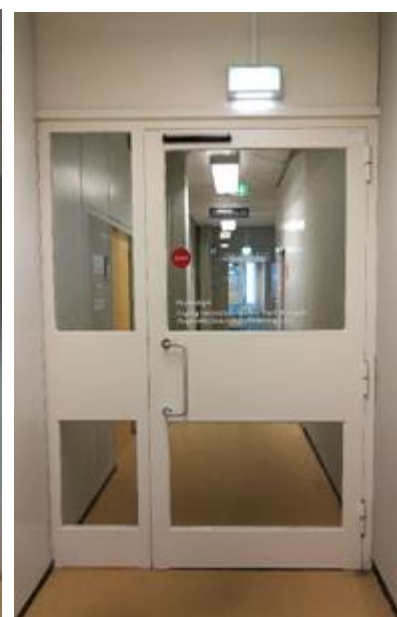
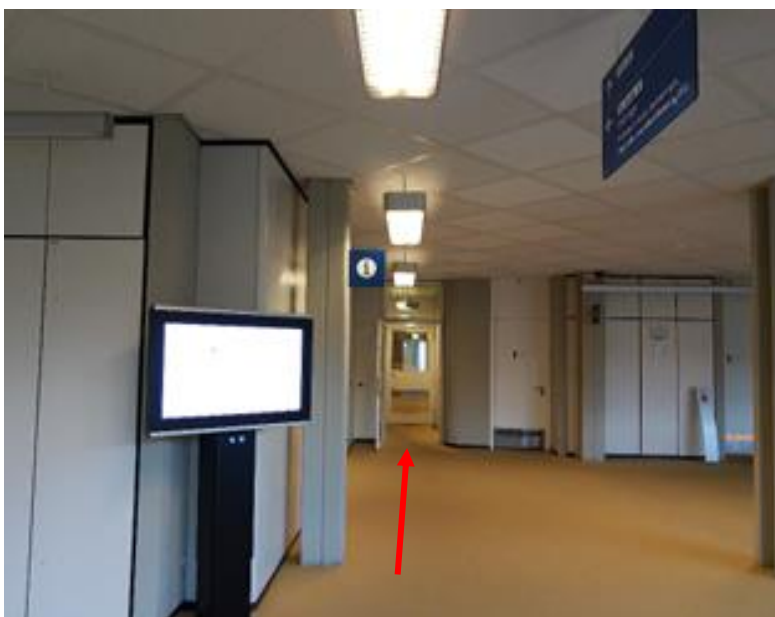
Suchen Sie ansonsten zuerst die **kirschrote K-Straße**. Danach folgen Sie dieser Straße bis zur Abzweigung JK26 und gehen durch diese Tür.



Überspringen Sie nun die nächste Seite...

Sie befinden sich in der **gelben J-Straße**:

In der **J-Straße** auch hier zunächst der Straße folgen bis zur
Abzweigung JK26 und in diese abbiegen.



Wenn Sie in der JK26 Straße angekommen sind, laufen Sie weiter bis Sie den **Aufzug** und die Tür zum **Treppenhaus** sehen (mittig zwischen der J- & der K-Straße).



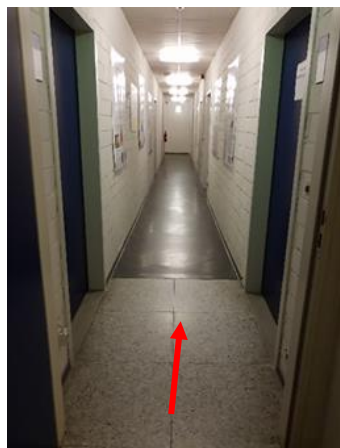
Das Ziel ist das **Untergeschoss**. Falls Sie den Aufzug nutzen, drücken Sie bitte auf „Etage 0“. Ansonsten gehen Sie durch die Tür zum Treppenhaus und unten angekommen durch die weiße Tür.



Sie befinden sich jetzt hier und biegen jetzt **links** ab.



Folgen Sie dem Gang eine Weile **geradeaus** und biegen Sie dann, wie abgebildet, **rechts** ab und direkt danach nochmal **links**. Auf der rechten Seite befindet sich dann die **Testothek!**



2. Wie finde ich den Testothek-Briefkasten?

Folgen Sie der Anleitung zur Testothek bis Sie im **Gang mit der Testothek-Tür** angekommen sind (siehe Bild). Aber statt links in den Gang zur Testothek abzubiegen, gehen Sie **gerade aus**.



Vorsicht: stellen Sie den **Türstopper** an der Straßentür (unten links) an die untere Position. Die Tür lässt sich von außen nicht mehr öffnen.



Draußen sehen Sie **direkt vor Ihnen** den Testothek-Briefkasten. Um ausgeliehene Tests über den Briefkasten zurückzugeben (falls abgemacht), öffnen Sie einfach die Klappe auf dem Briefkasten und lassen die Tests **vorsichtig** reinfallen. **Vielen Dank!**